

Was passiert an einer Hochschule alles!

Dr. Eilhard Hillrichs
Leiter Referat Arbeitsschutz
Goethe-Universität Frankfurt

Willkommen an der Goethe-Universität



1914 Gründung der Goethe-Universität

seit 2001 Umzug auf den Campus Westend

seit 2008 Stiftungsuniversität



Veranstaltungsmanagement

Campus Westend >> Casinogebäude >> Festsaal I

Fenster schließen



Insbesondere bei Feiern von externen Veranstaltern:
Welche Verantwortung bleibt beim Betreiber der Gebäude- der Universität?

Feste, Feiern und Feten

Zahlen

Professoren: > 650
~ 70 internationale Forscher

Studierende: ~ 45.000
Intern. Studierende: ~ 7.000 Studierende aus 98 Ländern

Beschäftigte: ~ 4.600
~ 50% Wissenschaft, 50 % Administration
+ Hilfskräfte > 2.000

General Budget: 365 Mill. €
Drittmittel: 149 Mill. €

Daten von 2013



Goethe Universität Frankfurt – 4 Standorte

Campus Bockenheim

Mathematik und Informatik



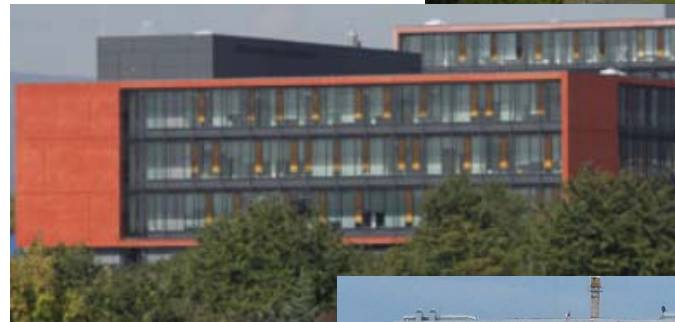
Campus Westend

Recht und Wirtschaft, Sozial- und
Erziehungswissenschaften, Sprache und
Kultur, Geisteswissenschaften
Administration



Campus Riedberg

Naturwissenschaften

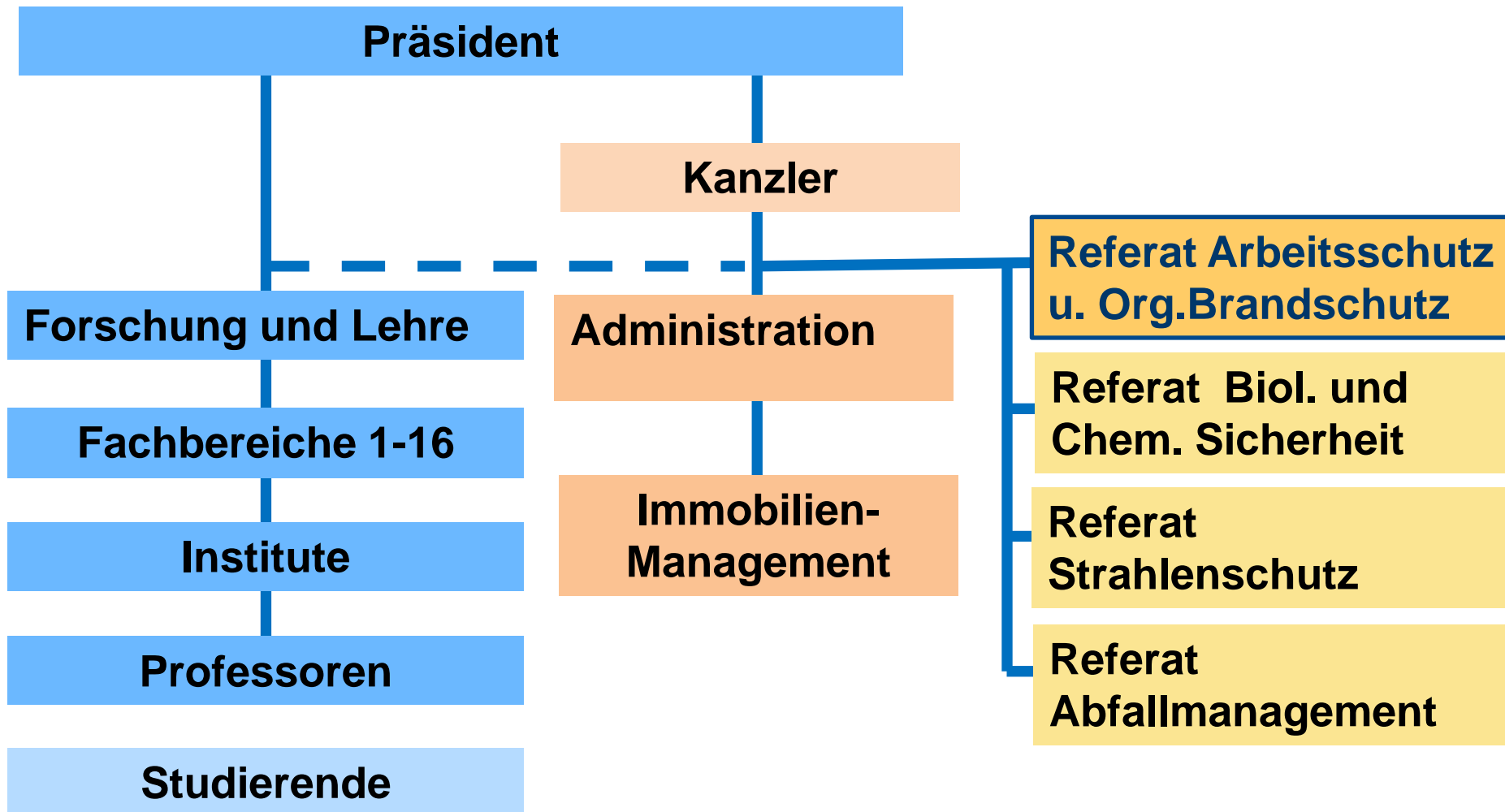


Campus Niederrad

Medizin und Zahnmedizin



Organigramm



Noch mehr Forschung und Lehre ...

Forschung

Fremde Forschungseinrichtungen und Forscher

- GSI, MPI
- DKFZ
- Projekte mit Beteiligung der Universität



oben: Der neue Supercomputer
LOEWE-CSC befindet sich in den
Räumen der alten Betriebs-Leit-
warte im Industriepark Höchst

Was passiert an einer Hochschule alles!

..... und Lehre



Ist die Bautechnische und organisatorische Sicherheit für Kinder < 16 und für ggf. mobilitätseingeschränkte Ältere ausreichend ?



Kinder-Uni

Universität
des 3. Lebensalters

Besuchergruppen



Ist es angemessen, Hörsäle wegen Überfüllung zu schließen oder gilt dies als universitätsüblich ?

Allgemeine Verkehrssicherheit

Campus Westend
Zufahrten für Kraftfahrzeuge
mit Pforten bewacht

- Fußgänger
- Radfahrer
- PKW
- LKW
- Rettungsfahrzeuge



Zusammenarbeit mit Fremdfirmen

- Handwerker (in Laboren, bei der Gebäude-Instandhaltung, Sub-Unternehmer)
- Reinigungsunternehmen
- Ingenieurbüros
- Objektbetreuung im Gebäudemanagement
- Sicherheitsdienste

Wie weit geht die Verantwortung des Auftraggebers Uni für externe Handwerksfirmen?



Ist eine Beschilderung ausreichend?

Fremde Firmen

Handwerker bei der Gebäude-
Instandhaltung

Sub-Sub-Unternehmer

Sicherheitsdienste



Wer trägt die Folgen , wenn die Feuerwehr nicht zu ihrem Einsatz kommen kann – der Ablader des Sandhaufens, die externen Sicherheitsdienste, die die Behinderung nicht gemeldet haben oder der Betreiber des Geländes / der Liegenschaft ?



Vermietungen und Überlassungen an Fremde

- Studentenwerk (Mensa, Lager, Büros)
- Kindertagesstätten KITAs
- Banken, Versicherungen, Cafes, Cafeterias

- Ingenieurbüros, Vereine
- ASTA, Stud. Einrichtungen





Ref. Arbeitsschutz

201

Kunst und Musik?

<http://asta-frankfurt.de/angebote/cafe-koz/koz-what-do-you-call-noise-pop-series-related-events>



Hoffentlich passiert jetzt gerade nichts an der Hochschule!

Wer ist für die Sicherheit von Studierenden auf z.B. Vollversammlungen des ASTA o.ä. Veranstaltungen verantwortlich? Siehe DGUV V1

**Demos, Hausblockaden
Studentische Versammlungen**

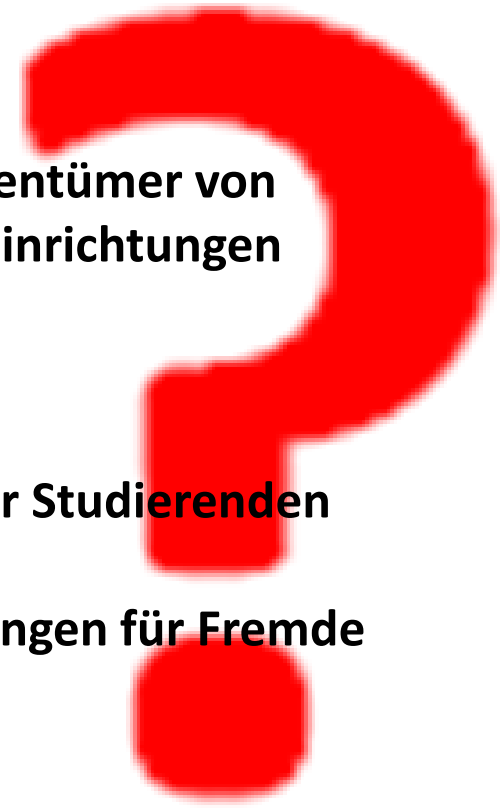
<http://asta-frankfurt.de/angebote/cafe-koz/koz-what-do-you-call-noise-pop-series-related-events>



Damit an unserer Hochschule **n i c h t** alles passiert!

**Sind die Regeln ausreichend und praktikabel
für**

- die Verantwortung für den Brandschutz als Eigentümer von Gebäuden und als Nutzer von Gebäuden und Einrichtungen
- die sichere Nutzung von Arbeitsstätten
- die Sicherheit aller Versicherten – also auch der Studierenden
- die Verkehrssicherheit, sichere Arbeitsbedingungen für Fremde
- ein funktionierendes Erste Hilfe System
- und für eine funktionierende Kommunikation ?



Was passiert an einer Hochschule alles?

Ich wünsche Allen eine erfolgreiche Veranstaltung!