



Dr. Norbert Kopytziok

Abfallvermeidung – Ein Thema auch für Hochschulen

Christian-Albrechts-Universität zu Kiel

Forum Abfallentsorgung in Hochschulen

19. – 21. Juni 2017

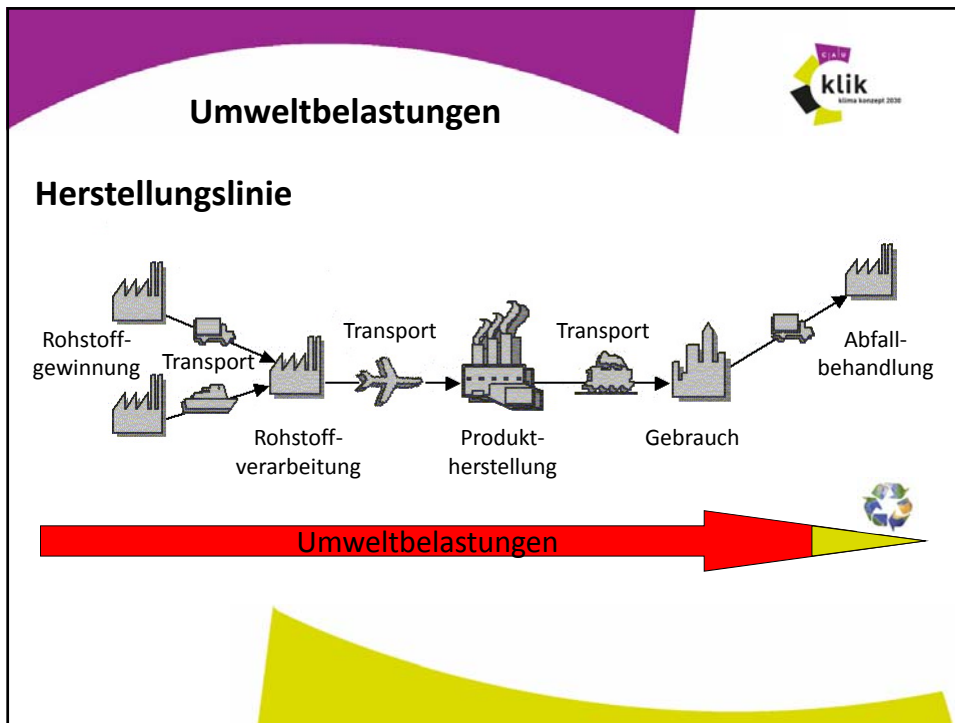
HIS-HE Institut für Hochschulentwicklung / TU Clausthal



Abfallhierarchie

Vermeidung

[EG-Abfallrahmenrichtlinie, 2008; KrWG]



Vorträge



klik
Klima Konzept 2020



Abfallvermeidung
an der Christian-Albrechts-Universität zu Kiel
Informations- und Beratungsstelle im Rahmen
der Europäischen Woche zur Abfallvermeidung
Vortragsprogramm
Audimax Hörsaal A, 17:30 - 19:00 Uhr



HIGH | LIGHTS 2016

More Müll als vergleichbare
Hochschulen...

Wertstoffe
Mischabfall

CAU

z.B.: Lange Nacht der Abfallvermeidung an der Kieler Universität, 2016

Filmvorführung



klik
Klima Konzept 2020



Uni Kiel, 17.5.2017



JEREMY IRONS
TRASHED
IF YOU THINK WASTE IS SOMEONE ELSE'S PROBLEM
...THINK AGAIN

18:30 Markt der Möglichkeiten
Kieler Projekte stellen ihre Ideen vor

19:00 **FILMVORFÜHRUNG „TRASHED“**
Ein Film über unser Konsumverhalten und dessen
Folgen für Ozeane, Land und Menschen.

21:00 Fragerunde mit Experten

CAU
MITTWOCH, 17. MAI 2017
CAP3 HÖRSAAL 3 | EINTRITT FREI!

stud. Aktionen an der Uni Kiel





**JEDER BRAUCHT WASSER,
ABER KEINER BRAUCHT
PLASTIKMÜLL**

WIEDERAUFFÜLLBARE
TRINKFLASCHE

FillUp




**ABFALL-VERMEIDUNGS
TAG**

**LEIHEN SICHEN
REPARIEREN TAUSCHEN**




AusleihBar
Artikel hochladen & gewinnen!

Umweltbewusste Beschaffung



Standardisierte Möbel im Baukastensystem

Bsp.: Büromöbel



Probleme:

- Sonderwünsche auf eigene Rechnung
- Auslaufmodelle, die nicht mehr den Sicherheitsvorschriften entsprechen

Europäische Woche der Abfallvermeidung



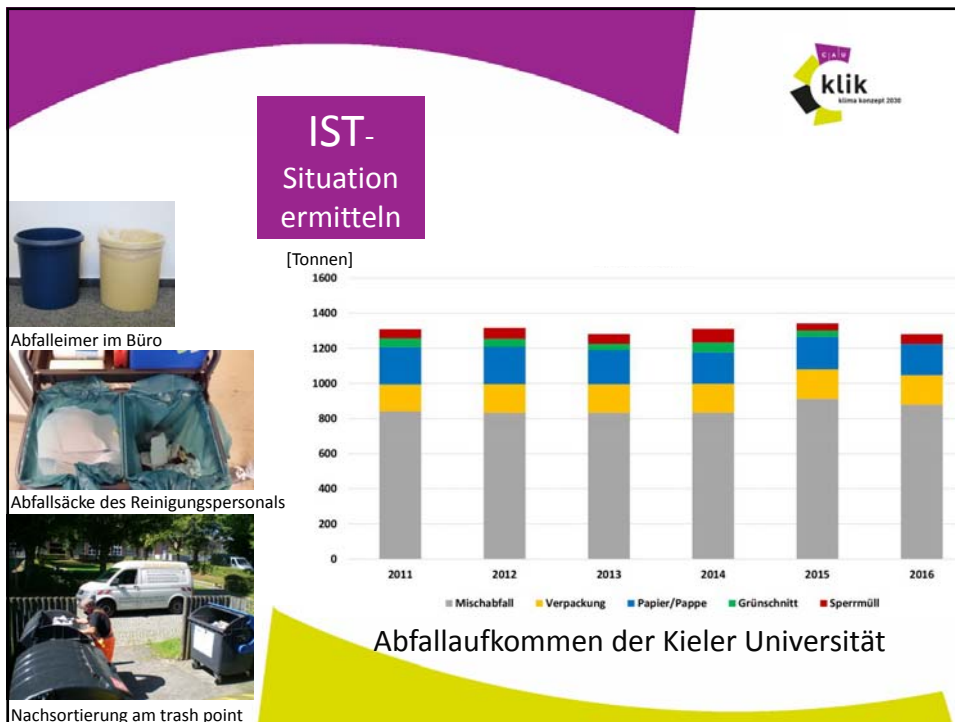
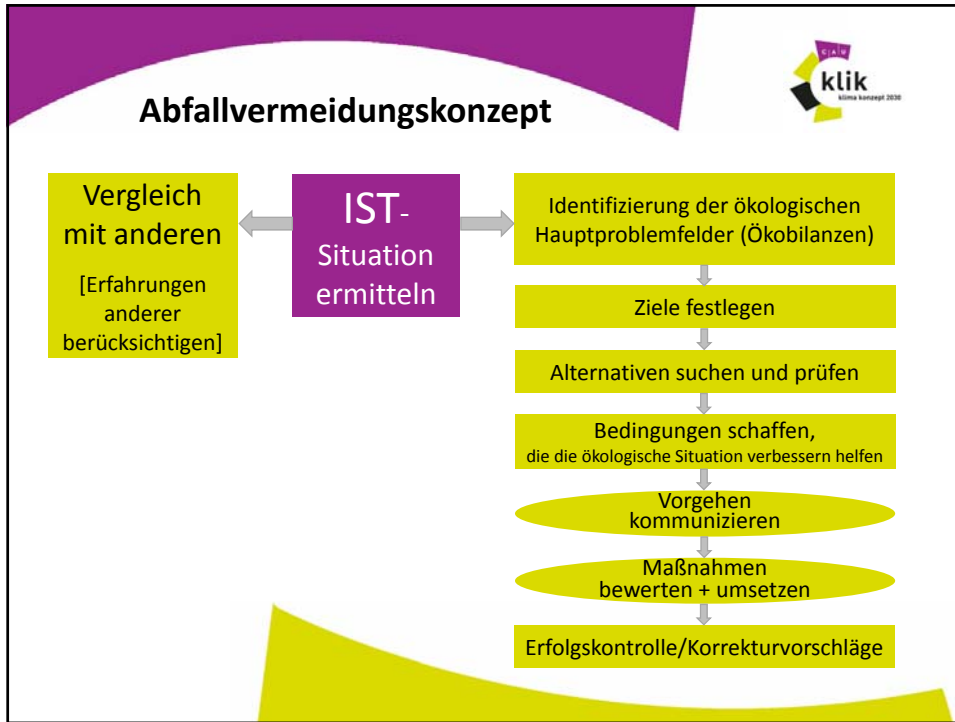
2009: * TU Cottbus: Ausstellung zum ReDesign
 2011: * Uni Kiel: Info-Veranstaltung und Info-Stände
 2012: * Hochschule Bonn-Rhein-Sieg: Tausch- und Verschenkbörse für Elektrokleingeräte
 2014: * TU München: WALL·E – Der Letzte räumt die Erde auf
 2015: * TU Darmstadt: Seminar AV-Potenziale bei Hochschulgastronomiebetrieben
 2016: * Uni Kiel mit Abfallwirtschaftsbetrieb:
 Lange Nacht der Abfallvermeidung
 * Kühne Logistics University: Alternativen zum To-Go-Becher
 * TU Dresden: Workshop „Müll neu denken“
 * Uni Wuppertal: Seminar „Alternative Verpackungskonzepte“
 * Hochschule Darmstadt: Abfall von Cafe's und Mensa

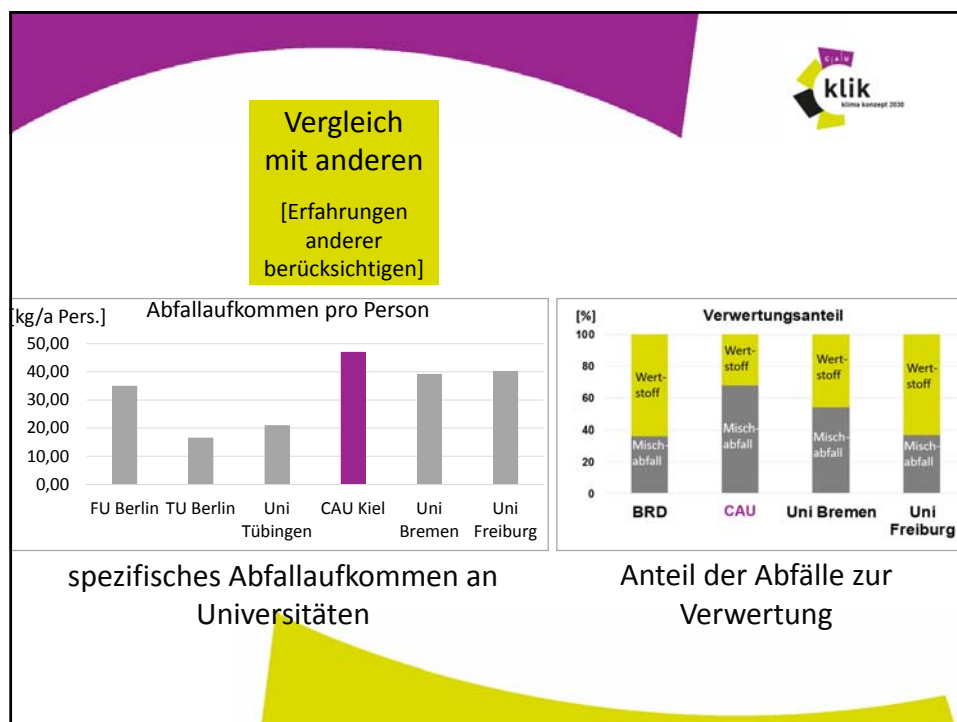
ZERO WASTE UNIVERSITY

studentische Initiative an der Leuphana Universität Lüneburg




- Ersatz der To-Go-Becher
- Optimierung der Mülltrennung
- Seminarangebot zur Reflektion von Konsumentenscheidungen und Umweltauswirkungen







Identifizierung der ökologischen Hauptproblemfelder (Ökobilanzen)

Ökologische Bewertung (Ökobilanzen)

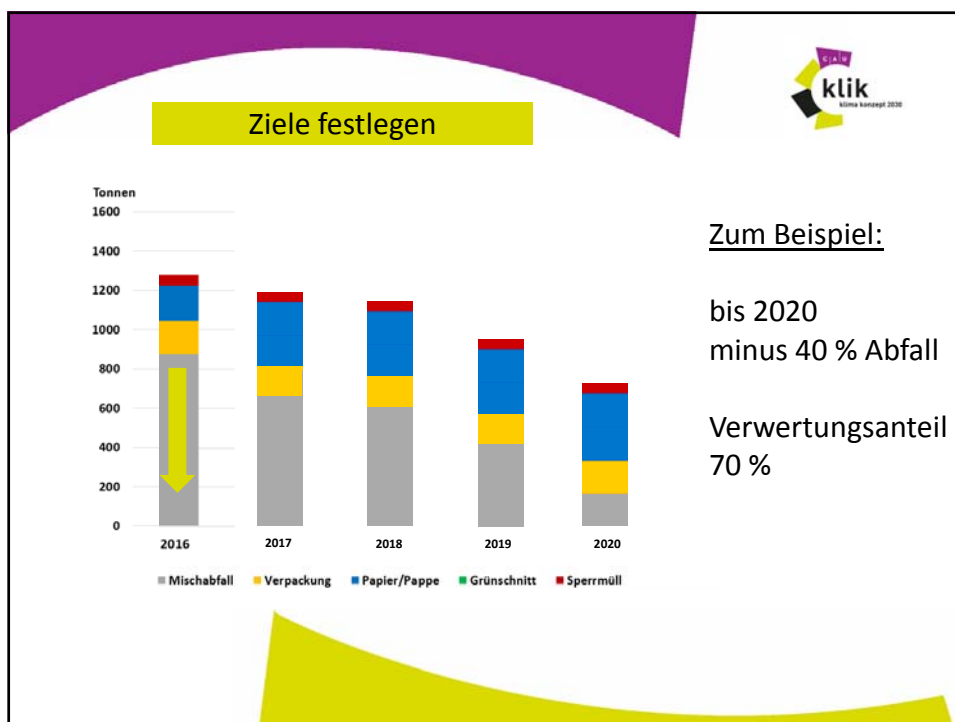


Mit der Umberto-Software lassen sich CO₂-Emissionen und Ressourcenverbräuche von Dienstleistungen und Produkten ermitteln.

Datenbanken:
 ProBas, Umweltbundesamt, www.probas.umweltbundesamt.de
 ecoinvent, www.ecoinvent.org
 Lebenszyklusdaten, www.netzwerk-lebenszyklusdaten.de

Materialintensität ausgewählter Materialien, Produkte, Dienstleistungen und Aktivitäten [Wuppertal-Institut]

Oekobilanz von Packstoffen.
 Bundesamt für Umwelt, Wald und Landschaft, Bern 1990





Alternativen suchen und prüfen



Becher-to-bring
Das beste Einwegszenario führt zu einer doppelt so hohen Umweltbelastung wie das ungünstigste Mehrweg-System.
[Öko-Institut, Wien 2008]



2nd-Page | SheetKladde
Einseitig benutzte Papiere werden zu Collegenblöcken gebunden.



Jetstreams
Sie stellen nach einer vereinfachten Umweltbetrachtung die beste Variante dar.
[Umweltbundesamt, 2014]




**Bedingungen schaffen,
die die ökologische Situation verbessern helfen**

↓

Vorgehen kommunizieren




- Vertreter/innen aller Fakultäten und wiss. Einrichtungen
- öffentliche Großveranstaltungen
- Personalvollversammlung
- Printmedien: Universitätszeitung, CampusInfo etc.
- Internet | Sozial Media



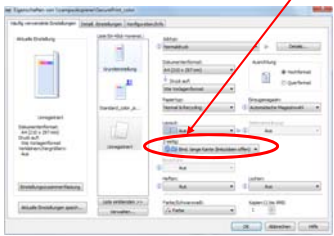
Maßnahmen bewerten

- Abfallvermeidungspotenzial benennen
- Kostenersparnis prognostizieren
- globale Reduktion von Treibhausgasemissionen benennen
- Personalbedarf ermitteln
- notwendige Investitionen angeben
- Amortisationszeit ermitteln




Maßnahmen umsetzen

Duplexfunktion als Standard einstellen




Doppelseitig drucken & kopieren




Basierend auf einem wöchentlichen Verbrauch von 250 Blatt

Denk dran:
Es war einmal ein Baum...



Dieser Anbieter spart bis zu 20% Papier im Jahr!
www.es-war-einmal-ein-baum.de



Erfolgskontrolle/Korrekturvorschläge

- Benennung von Erfolgsindikatoren
- Regelmäßige Ermittlung der Mengen der Abfallfraktionen
- Ökologische Bewertung der Abfallmengen und Darstellung im Zeitverlauf
- Bedarfsbezogene detaillierte Abfallanalysen
- Regeln für die ggf. notwendige Anpassung der Maßnahmen bestimmen

ggf. Korrekturvorschläge erarbeiten

- erneut Bedingungen schaffen
- Vorgehen kommunizieren
- Maßnahmen bewerten und umsetzen
- Erfolgskontrolle
- ggf. Korrekturvorschläge



Vielen Dank für Ihre Aufmerksamkeit

Dr. Norbert Kopytziok
klik - klima konzept 2030

Christian-Albrechts-Universität zu Kiel
Boschstraße 1
24118 Kiel

Tel.: 0431/ 880-5400
E-Mail: nkopytziok@uv.uni-kiel.de
www.klik.uni-kiel.de



Christian-Albrechts-Universität zu Kiel