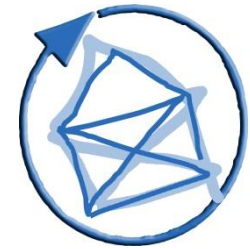


## 10. Forum Gebäudemanagement

7. und 8. März 2017 in Hannover



Aktuelle Kurzimpulse HIS-HE

- **Bauherrenfunktion durch Hochschulen**
- **CAFM – Ergebnisse aus einer HIS-HE-Umfrage**

Jana Stibbe, Ralf-D. Person, HIS-Institut für Hochschulentwicklung e. V.

# Inhalt

- Bauherrenfunktion durch Hochschulen
- CAFM – Ergebnisse aus einer HIS-HE-Umfrage

# Veröffentlichung und Hintergrund

- Übertragung der Bauherrenfunktion bereits vollzogen
- Große Unzufriedenheit von Hochschulen mit den Bauergebnissen
- Unzureichende Einbindung der Nutzer/Gebäudemanager aus Hochschulsicht
- Bestrebungen zu weiteren Übertragungen auf Hochschulen
- **Aber:** Aus Sicht von HIS-HE Unterschätzung der Aufgabe durch die Hochschulen

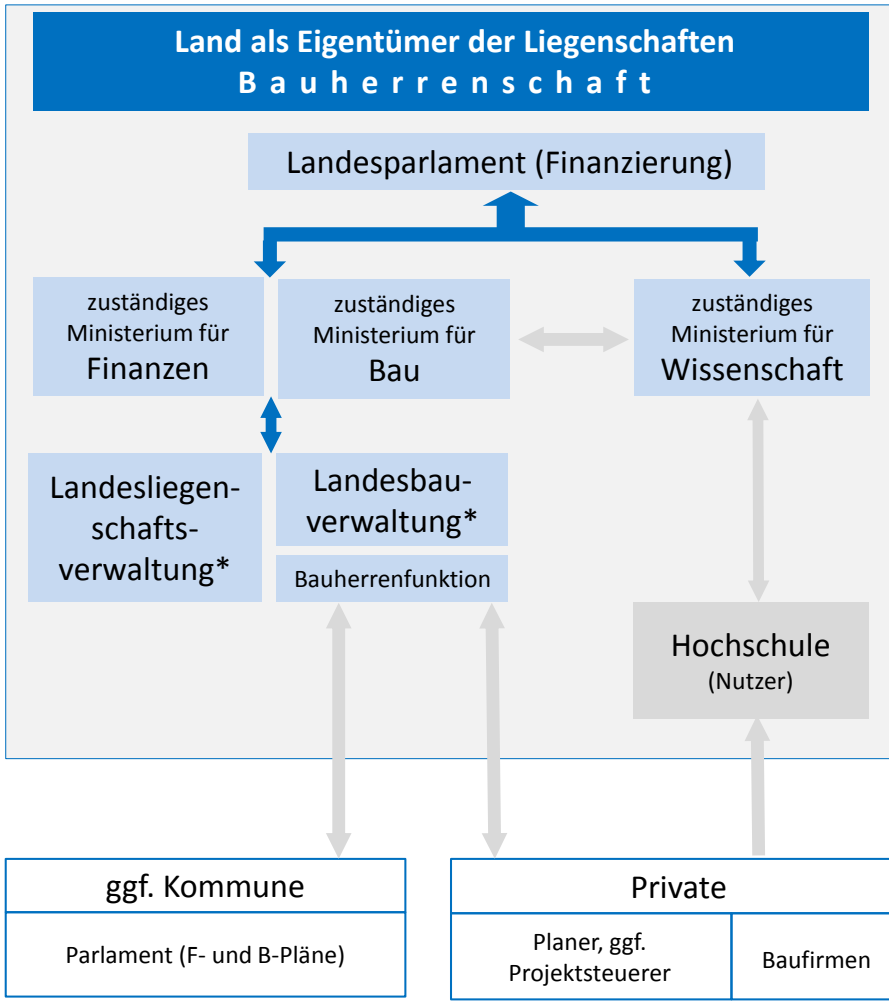
## Ziel der Veröffentlichung:

- Beschreibung der mit der Bauherrenfunktion einhergehenden Anforderungen für alle Beteiligten:  
Hochschulen, Ministerien, Landesbaubetriebe, Parlamente, Kommunen
- Hilfestellung für Transformationsprozess der Aufgabenübertragung

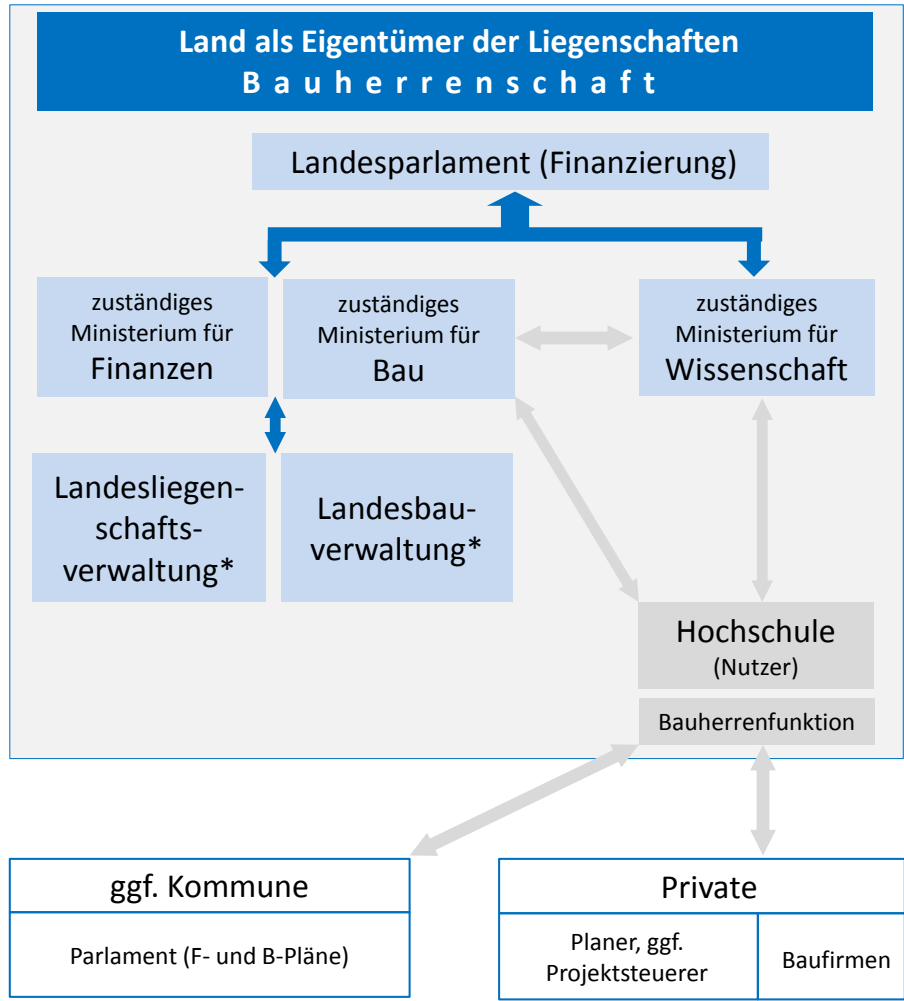
# Rahmenbedingungen für Übertragung der Bauherrenfunktion (Teil 2)

- Körperschaft des öffentlichen Rechts
- keine Eigentumsübertragung
- Bauherrenfunktion als staatliche Aufgabe
- Haushaltsrecht und RLBau gelten weiterhin
- Pflichten der staatlichen Fachaufsicht (Bau) bleiben bestehen
- nur Hochschule mit Aufgaben des Gebäudemanagements

# Beziehungen der Beteiligten bei Hochschule ohne und mit Bauherrenfunktion



\*Die Landesbau- und Liegenschaftsverwaltungen können sowohl in Form von mittelbarer Verwaltung (Betriebe) als auch unmittelbarer Verwaltung (Behörde) organisiert sein.



\*Die Landesbau- und Liegenschaftsverwaltungen können sowohl in Form von mittelbarer Verwaltung (Betriebe) als auch unmittelbarer Verwaltung (Behörde) organisiert sein.

## Schaffung der Voraussetzungen zur Übertragung der Bauherrenfunktion auf Landesebene

- Bauherrenaufgaben, Beteiligte und Zuständigkeiten
- Verfahren inkl. Zuständigkeiten bei großen Baumaßnahmen
- Sicherstellung der staatlichen Einflussnahme und Wahrnehmung von Aufsichtsfunktionen bei Hochschulen mit Bauherrenfunktion
- Finanzierung, haushaltstechnische Abwicklung und Budgetierung
- Controlling, Informationsaustausch und Regelwerke

## Schaffung der Voraussetzungen zur Übertragung der Bauherrenfunktion auf Hochschulebene

- Organisation der Aufgabenwahrnehmung – Aufbau- und Ablauforganisation
- Personal
  - Qualifikationsanforderungen
  - Personalbemessungen
- Erforderliche Instrumente zur Aufgabenwahrnehmung
  - Rechnungswesen, Berichte und Dokumentation
  - Technische Ausstattung
  - Interne Handbücher/Regelwerke
- Berücksichtigung der Landesbauverwaltung

- Übertragung der Bauherrenfunktion auf Hochschulen kann nicht von einem Tag auf den Anderen erfolgen.
- Es sind langwierige Abstimmungsgespräche, sowie die Anpassung von Regelwerken, Vorschriften/Vorgaben sowie ggf. Gesetzen erforderlich.
- Die Länder müssen die Hochschulen hinsichtlich Personal und technischer Ausstattung zur Wahrnehmung dieser staatlichen Aufgabe (Bau) in die Lage versetzen.
- Eine auskömmliche Finanzplanung der Länder für Baumaßnahmen im Hochschulbereich ist unabhängig von der Übertragung der Bauherrenfunktion erforderlich.



## Veranstaltung 2017

### „Workshop Bauherrenfunktion durch Hochschulen“

<https://his-he.de/veranstaltungen/ankuendigungen.html>

**Termin: 9. November 2017**

# Inhalt

- Bauherrenfunktion durch Hochschulen
- CAFM – Ergebnisse aus einer HIS-HE-Umfrage

## CAFM – Worum geht es?

CAFM = Computer Aided Facility Management

„CAFM-Software ist eine Anwendungssoftware, die Facility Prozesse im gesamten Lebenslauf von Facilities umfänglich unterstützt. Die Verarbeitung grafischer und alphanumerischer Daten wird dabei ebenso als unverzichtbares Merkmal verstanden wie die systematische Steuerung im Sinne eines Workflow Managements.“ (GEFMA 400)

Alle im Lebenszyklus von Facilities anfallenden Daten werden elektronisch mit Hilfe aktueller Informations- und Kommunikationstechnik verarbeitet.

CAFM-Software → CAFM-System

- **Forum CAFM**

**Veranstaltung vom 28.09.2010**

<https://his-he.de/veranstaltungen/detail/veranstaltung/forum-cafm-2010.html>

**Veranstaltung vom 20.11.2014**

<https://his-he.de/veranstaltungen/detail/veranstaltung/forum-cafm-2014.html>

- **Einführungsstrategie für CAFM-Systeme an Hochschulen – HIS:Forum Hochschule Nr. F09/2010**

<https://his-he.de/publikationen/detail/publikation/einfuehrungsstrategie-fuer-cafm-systeme-an-hochschulen.html>

- **CAFM-Systemeinführung/Evaluierung/Beratung (seit 2002):**

HU Berlin, WWU/FH/KA Münster, U Stuttgart, FZ Jülich, Karl-Franzens Universität Graz, TU Hamburg-Harburg, Beuth Hochschule Berlin

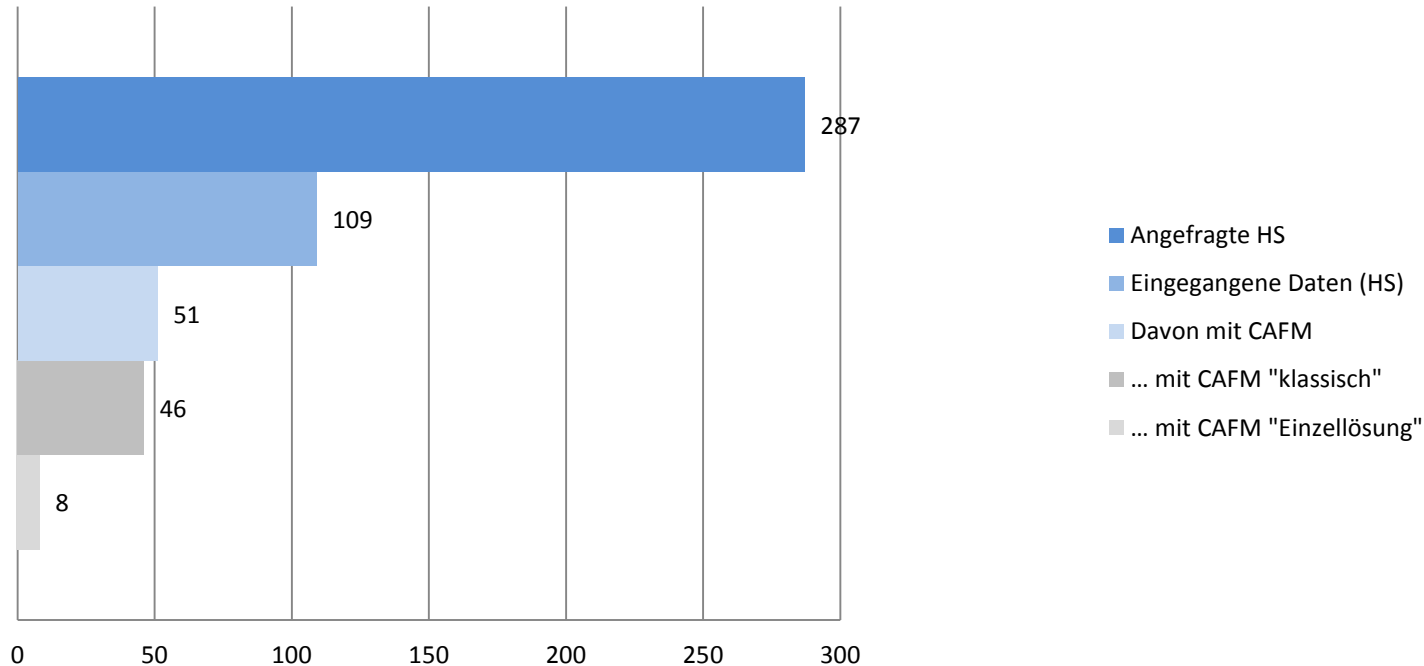
- **DV-Einsatz zur Unterstützung des Gebäudemanagements**

HIS-Kurzinformation B2/2001

<https://his-he.de/leistungen/gebaeude-und-infrastruktur/tga-gebaeudeautomation-cafm.html>

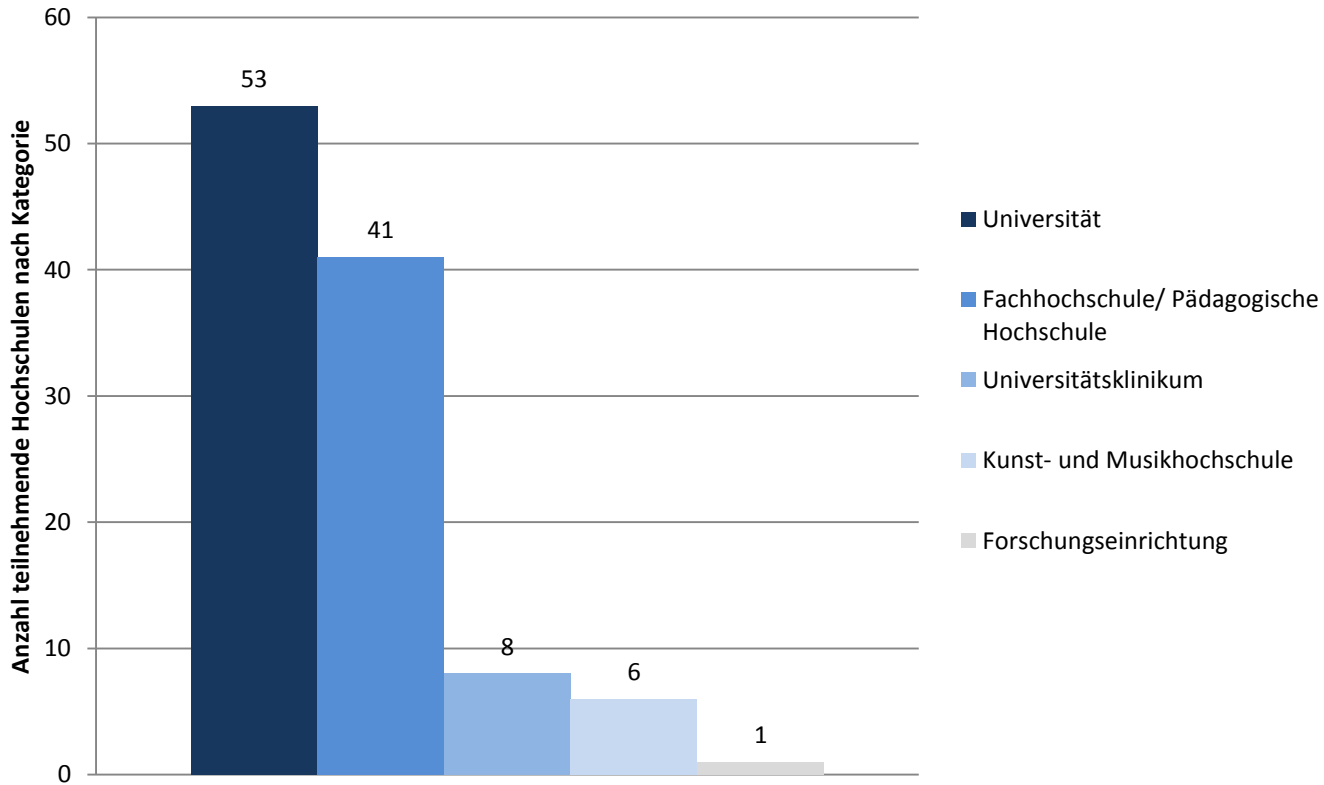
# CAFM – Erhebung: Übersicht

## Rückmeldungen



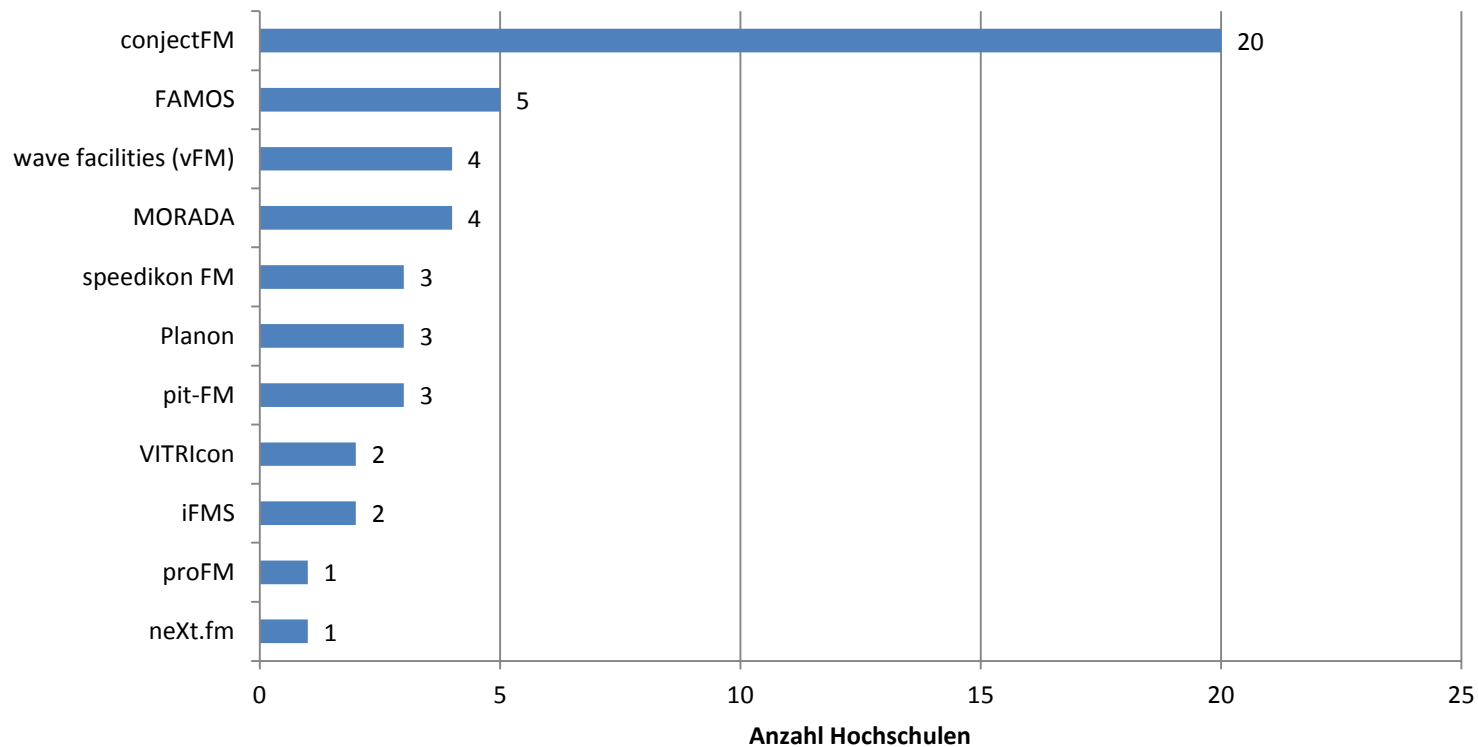
- Durchführung der Erhebung in 2014
- Aktualisierte Übersicht über den Einsatz von Softwaresystemen im GM
- Laufende Ergänzung durch Rückmeldungen von Hochschulen etc.

# CAFM – Erhebung: Einrichtungen



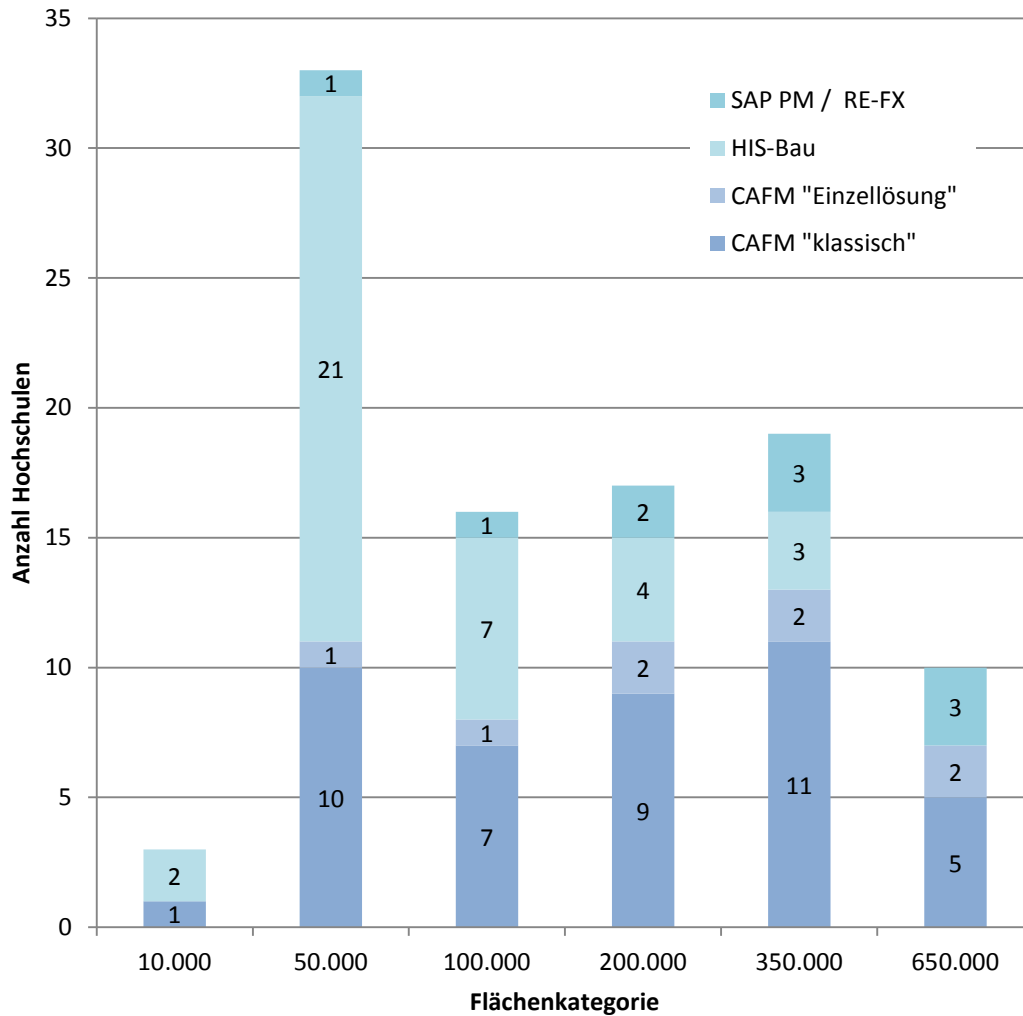
## Verteilung der Rückmeldungen

# CAFM – Erhebung: Verbreitung CAFM-Systeme



Verbreitung der CAFM-Systeme an den Einrichtungen (ohne Einzellösungen)

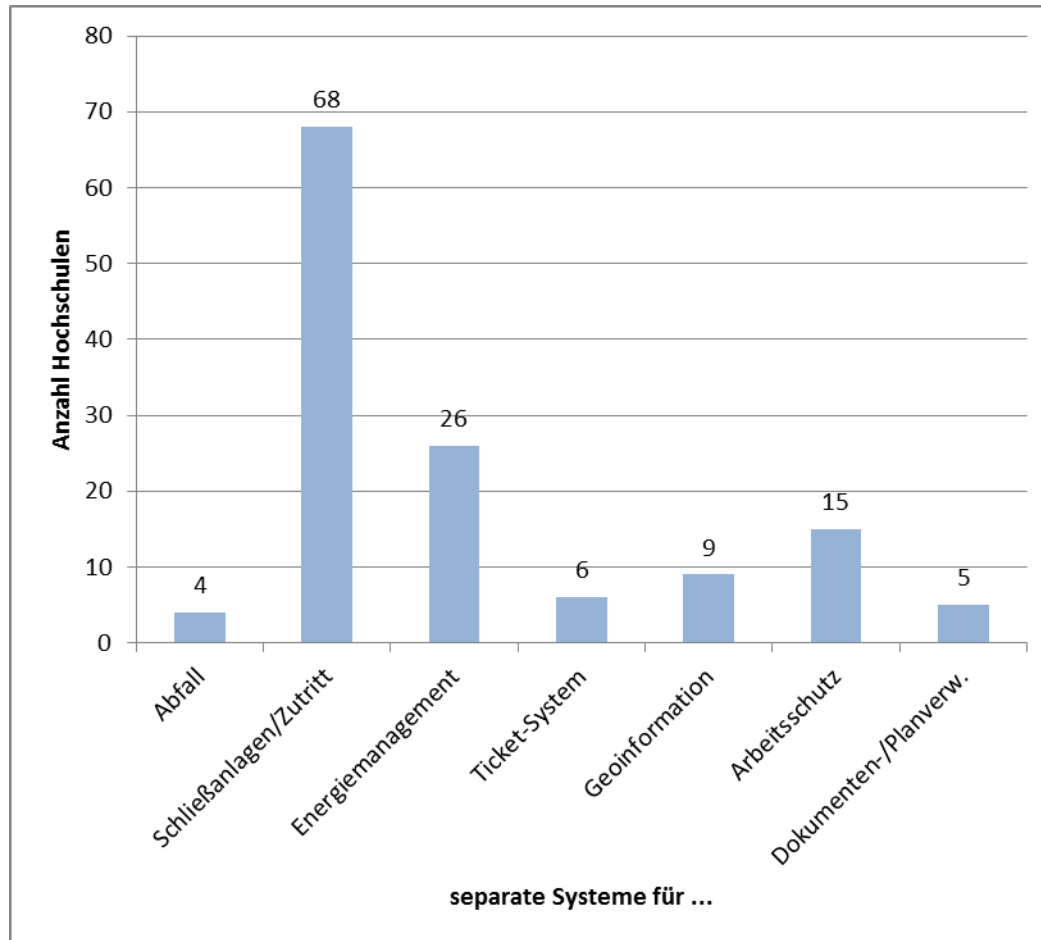
# CAFM – Erhebung: Verbreitung GM-Software nach Größe



Verbreitung der IT-Systeme im GM nach Größe der Einrichtung



# CAFM – Erhebung: Weitere Systeme



Weitere im GM genutzte IT-Systeme

# CAFM – Erhebung: Ergebnisse zum Download

Erhebung zum Einsatz von CAFM-Systemen sowie Alternativen in Hochschul- und Forschungseinrichtungen

15. Mai 2015

## Softwareabfrage

Bundesland/Land	Hochschule	Hochschulkategorie	Flächenkategorie	Basisdaten Liegenschaften	Technisches Gebäudemanagement	Infrastrukturelles Gebäudemanagement	Kaufmännisches Gebäudemanagement	Dokumenten-/Planverwaltung	Energie- und Zählermanagement	Arbeitsschutz
Baden-Württemberg	Hochschule Aalen - Technik und Wirtschaft	Fachhochschule/ Pädagogische Hochschule	bis 50.000 m <sup>2</sup>	HIS-BAU, AutoCAD	Excel	Excel	Excel	AutoCAD	Excel	Excel
Baden-Württemberg	Hochschule Biberach	Fachhochschule/ Pädagogische Hochschule	bis 50.000 m <sup>2</sup>	HIS-BAU	-	-	-	-	-	-
Baden-Württemberg	Hochschule Esslingen	Fachhochschule/ Pädagogische Hochschule	bis 50.000 m <sup>2</sup>	MORADA, AutoCAD	MORADA, DaMaRIS	MORADA, AutoCAD, Excel, HIS-LSF, primion Technology AG	MORADA, Excel, HIS-FSV	MORADA	UMAS	Excel
Baden-Württemberg	Hochschule Heilbronn	Fachhochschule/ Pädagogische Hochschule	bis 50.000 m <sup>2</sup>	HIS-BAU, Excel, AutoCAD	Excel, AutoCAD, internes Ticketsystem	Excel, HIS-BAU, HIS-IVS, internes Ticketsystem, MORADA, StarPlan, Outlook	Excel, Access, HIS-FSV	-	Excel	Excel
Baden-Württemberg	Hochschule Mannheim	Fachhochschule/ Pädagogische Hochschule	bis 50.000 m <sup>2</sup>	HIS-BAU, Excel, AutoCAD	Excel, OTRS, Photoshop, AutoCAD	Excel, Untis, AutoCAD, OTRS, portier, HIS-IVS, Photoshop	Excel	AutoCAD	Software GLT	Excel
Baden-Württemberg	Pädagogische Hochschule Karlsruhe	Fachhochschule/ Pädagogische Hochschule	bis 50.000 m <sup>2</sup>	HIS-BAU, AutoSketch	-	AutoSketch	-	-	-	-
Baden-Württemberg	Universität Hohenheim	Universität	bis 200.000 m <sup>2</sup>	HIS-BAU, ArcView	Excel	HIS-BAU, HIS-LSF, Excel	HIS-FSV, HIS-COB, HIS-MBS, Excel	-	ennovatis	-
Baden-Württemberg	Universität Stuttgart	Universität	bis 350.000 m <sup>2</sup>	Eigenentwicklung auf Basis Access und SQL, AutoCAD	Eigenentwicklung auf Basis Access und SQL	Eigenentwicklung auf Basis Access und SQL, C@MPUS	Eigenentwicklung auf Basis Access und SQL	Eigenentwicklung	Eigenentwicklung, ennovatis	-
Baden-Württemberg	Universität Tübingen	Universität	bis 350.000 m <sup>2</sup>	HIS-BAU, HIS-FSV, Visio, Landesbetrieb: SAP, Disy GISterm, MORADA	Landesbetrieb: MORADA, SAP, AutoCAD, Excel Technischer Betrieb (extern): Maximo	HIS-BAU, HIS-FSV, HISinOne, Excel, Outlook	HIS-BAU, HIS-FSV, SuperX, HIS-COB, geplant: SAP HER	Visio	eco-cockpit	Excel
Bayern	Friedrich-Alexander-Universität Erlangen-Nürnberg	Universität	bis 350.000 m <sup>2</sup>	FAMOS, AutoCAD, UnivIS	-	FAMOS, Excel, UnivIS, Software Schließanlagen- hersteller, HIS-IVS, Eigenentwicklung für Parkraumbewirtschaftung	Excel, HIS-FSV, HIS-COB	-	-	-
Bayern	Hochschule Augsburg	Fachhochschule/ Pädagogische Hochschule	bis 50.000 m <sup>2</sup>	FAMOS, AutoCAD	FAMOS	FAMOS, AutoCAD, Excel, Software Schließanlagen- hersteller, WebUntis	-	FAMOS, AutoCAD	Software GLT	-
Bayern	Hochschule Augsburg	Fachhochschule/ Pädagogische Hochschule	bis 50.000 m <sup>2</sup>	FAMOS, AutoCAD	FAMOS	FAMOS, AutoCAD, Excel, Software Schließanlagen- hersteller, WebUntis	-	FAMOS, AutoCAD	Software GLT	-
Bayern	Hochschule Weihenstephan- Triesdorf	Fachhochschule/ Pädagogische Hochschule	bis 50.000 m <sup>2</sup>	Eigenentwicklung	Eigenentwicklung	Excel	Excel, HIS-MBS	-	Excel	Excel
Bayern	Ludwig-Maximilians-Universität München	Universität	bis 500.000 m <sup>2</sup>	FAMOS, AutoCAD	FAMOS, Access, Excel, AutoCAD, DaMaRIS	FAMOS, Excel, Software Schließanlagenhersteller, DaMaRIS	FAMOS, Access, HIS-COB, HIS-FSV, Excel	FAMOS, AutoCAD	FAMOS	FAMOS, Excel
Bayern	Universität Bayreuth	Universität	bis 200.000 m <sup>2</sup>	FAMOS	FAMOS	FAMOS	FAMOS	FAMOS	-	-
Bayern	Universität Passau	Universität	bis 50.000 m <sup>2</sup>	HIS-BAU	Excel	HIS-BAU, HIS-IVS, Stud.IP, Software GLT	HIS-FSV, Excel	Excel	Software GLT	-

<https://his-he.de/projekte/detail/projekt/grundlagenprojekt-erhebung-zum-einsatz-von-cafm-systemen-bzw-software-zur-unterstuetzung-des-gebae.html>

- **Veranstaltung Forum CAFM 2017**

<https://his-he.de/veranstaltungen/ankuendigungen.html>

**Termin: 28. November 2017**

→ Anregungen und Beiträge sind erwünscht!

- **Laufende Ergänzung der Software-Übersicht**

<https://his-he.de/projekte/detail/projekt/grundlagenprojekt-erhebung-zum-einsatz-von-cafm-systemen-bzw-software-zur-unterstuetzung-des-gebae.html>

- **Beratung und Unterstützung**

<https://his-he.de/leistungen/gebaeude-und-infrastruktur/tga-gebaeudeautomation-cafm.html>

**Jana Stibbe**

stibbe@his-he.de  
+49 160 90 60 72 48  
+49 511 169929-17



**Ralf-Dieter Person**

person@his-he.de  
+49 160 90 62 40 61  
+49 511 169929-14



<http://www.his-he.de/hochschulinfrastruktur>