

Forum Hochschulbau: Musik und Darstellende Kunst



Raum im Raum

Unterrichts- und Übermöglichkeiten im historischen Baubestand

Referent: Johannes Hellmann, Hochschule für Musik Hanns Eisler Berlin

Der Neue Marstall im Jahr seiner Fertigstellung (1900)



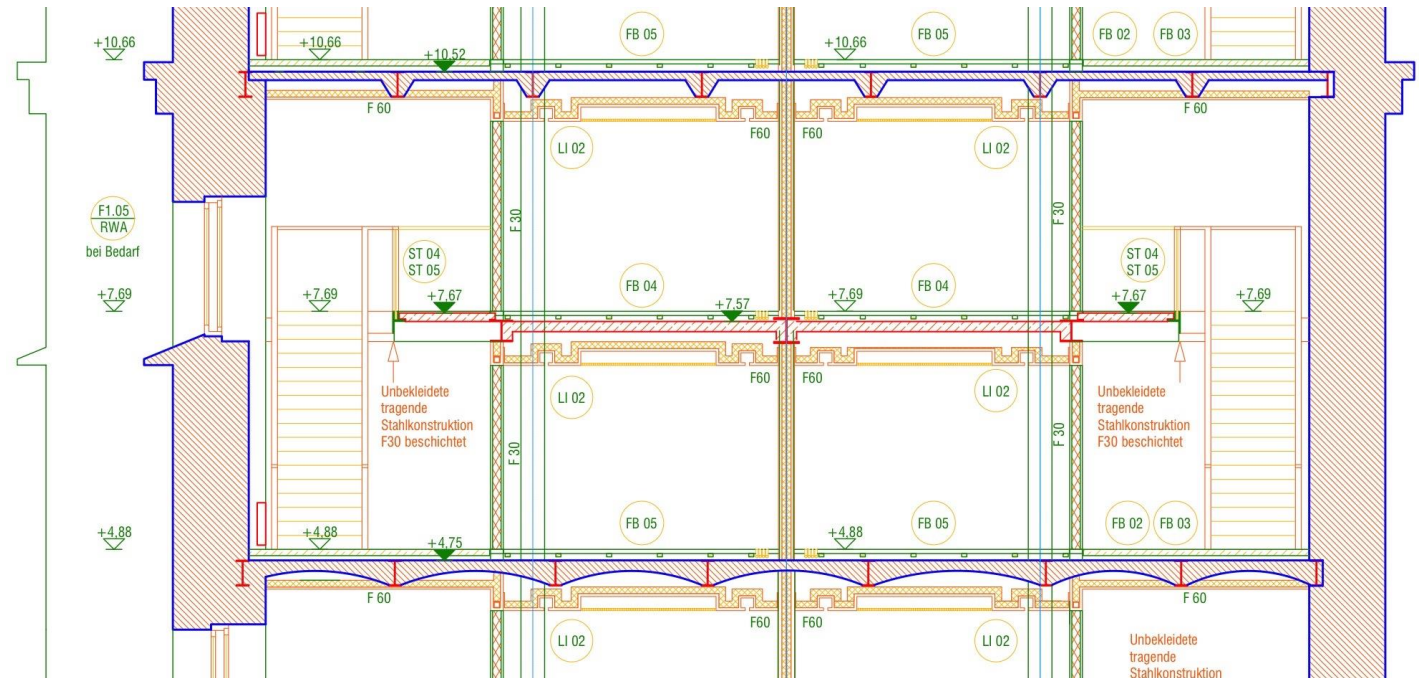
Umbau des Gebäudes zur Nutzung als Musikhochschule (2000-2005)



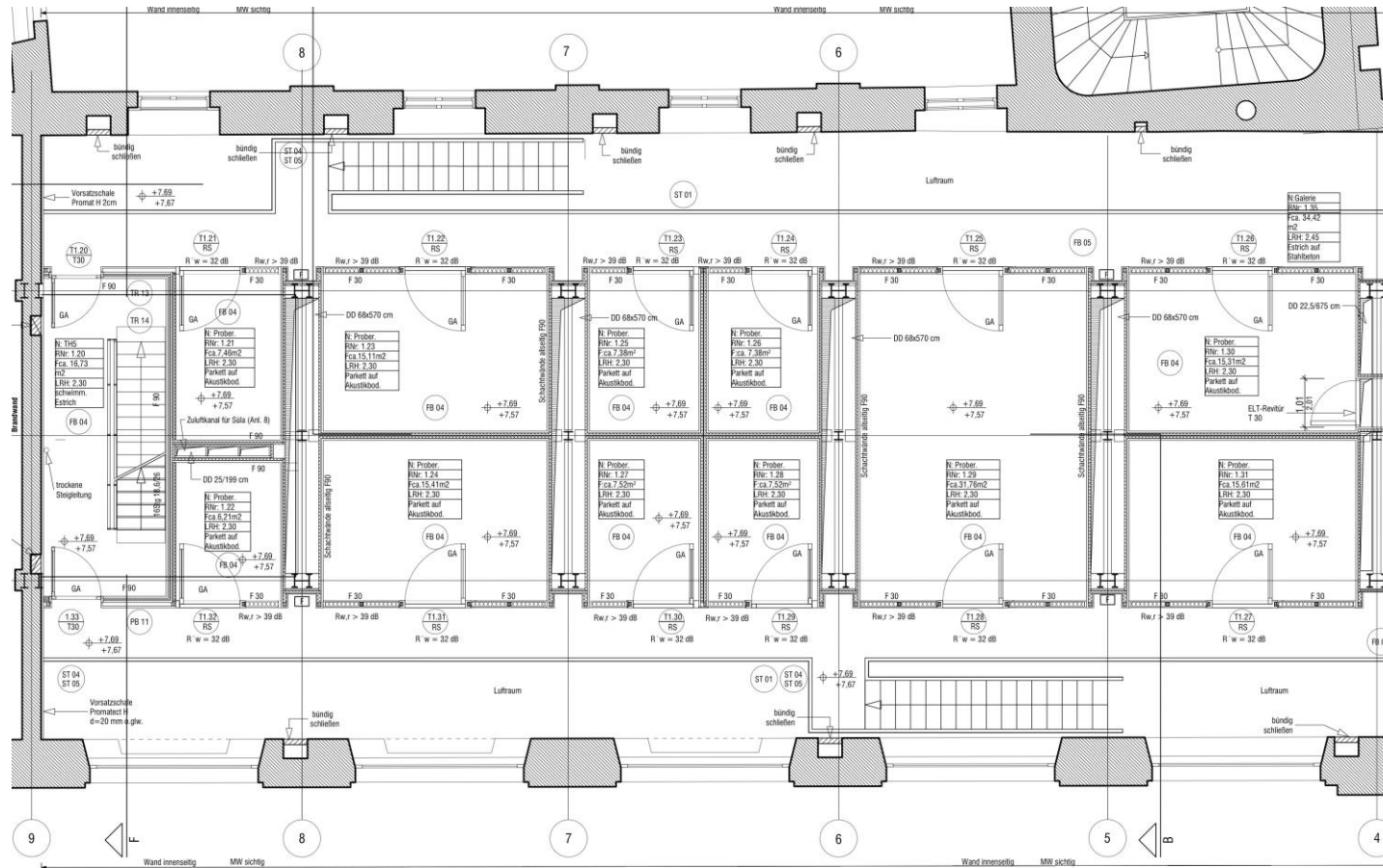
Raum im Raum-Prinzip (Schnitt)



Raum im Raum-Prinzip (Schnitt - Detail)



Raum im Raum-Prinzip (Grundriss)



- 3 Größen:

- ca. 7m²
- ca. 12 m²
- ca. 30 m²

- Deckenhöhe:

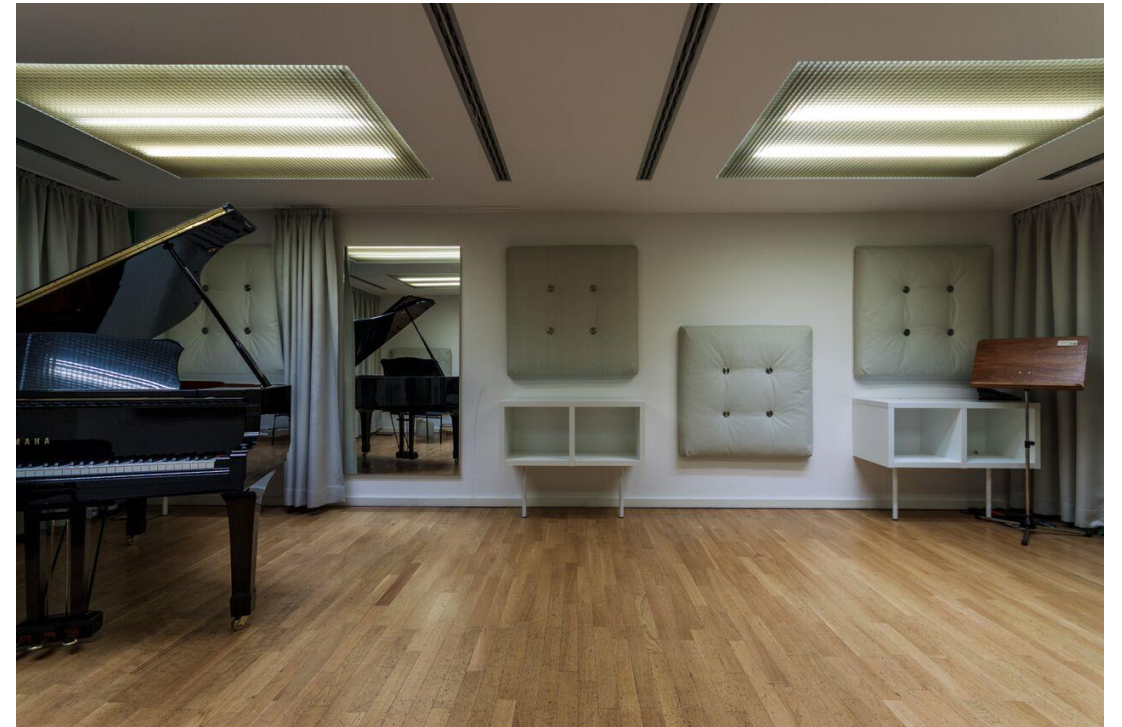
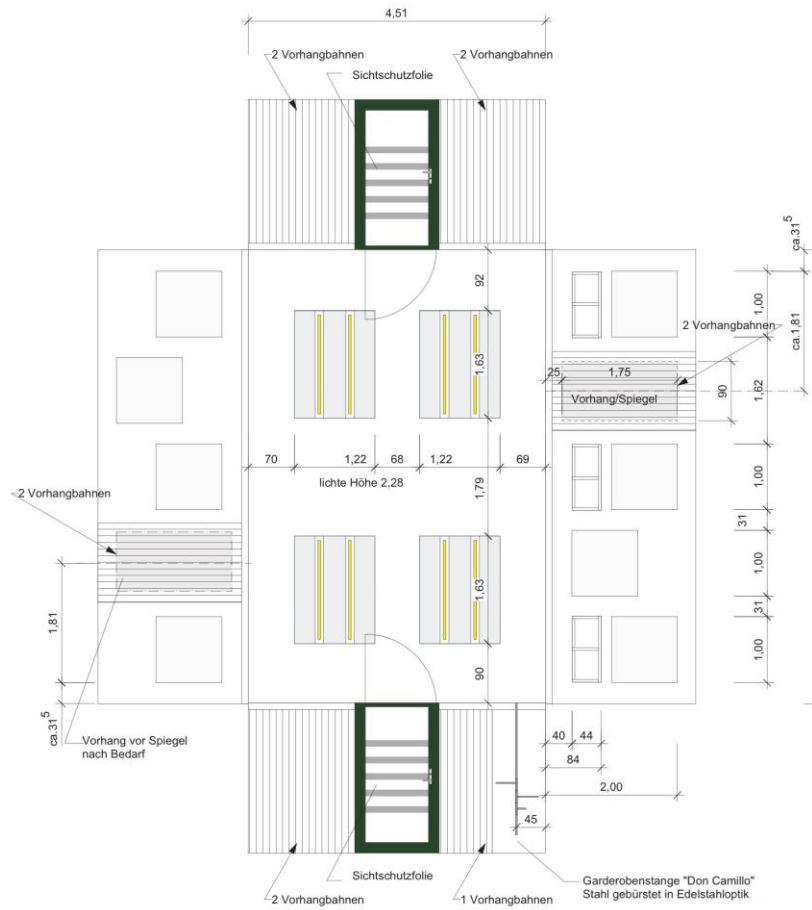
- 2,17m – 2,55m

Besondere Anforderungen an die Räume (2005)



- Schallentkopplung
- Klima
- Beleuchtung
- Sicherheit
- Akustik

Verbesserung der Akustik und Beleuchtung (2016)



Vergleich vorher/nachher - Fazit



- Raumart und -größe
- Schallentkopplung

- Beleuchtung
- Klima

- Akustik
- Sicherheit

Vielen Dank für Ihre Aufmerksamkeit!

Für Rückfragen stehe ich Ihnen gerne zur Verfügung:

Johannes Hellmann

Leitung Veranstaltungen und Gebäudemanagement
Hochschule für Musik Hanns Eisler Berlin
Charlottenstr. 55
10117 Berlin
Fon: 030-688305845
E-Mail: johannes.hellmann@hfm-berlin.de