



- Über 2400 Studierende
davon über 1700 ordentliche Studierende
- Über 460 künstlerisch-wissenschaftliche MitarbeiterInnen
in 280 Vollzeitäquivalenten
- Über 180 allgemeine MitarbeiterInnen
in 160 Vollzeitäquivalenten
- Budget: ca. 48 Mio €
- Organisiert in:
17 Institute und
3 weitere künstlerisch-wissenschaftliche Einrichtungen



Veranstaltungen

- Über 1100 Veranstaltungen jährlich
- Davon 25 Abonnementveranstaltungen
 - Hauptabonnement
 - abo@MUMUTH
 - Kinderabonnement
- Symposien, Kongresse
- Redoute - Lange Nacht der Kunstuniversität Graz
- Fremdveranstaltungen



Raumsituation am Standort Graz

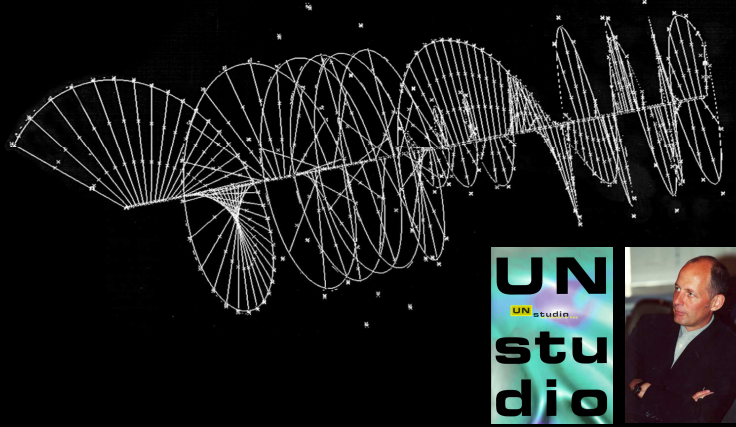
- 1970: Palais Meran
 - Florentinersaal – 120 m² und 130 Plätze
 - Kleiner Saal – 70 m² und 50 Plätze
- 1986: Theater im Palais (T.i.P.) – 240 m² und max. 200 Plätze
- 1993: Aula – 180 m² und 150 Plätze
- 2000: Cube – 120 m² und 74 Lautsprecher
- 2007: Reiterkaserne
 - Konzertsaal – 100 m²
 - Performance-Saal – 225 m²
- 2009: Reiterkaserne
 - Ira-Malaniuk-Saal – 150 m²



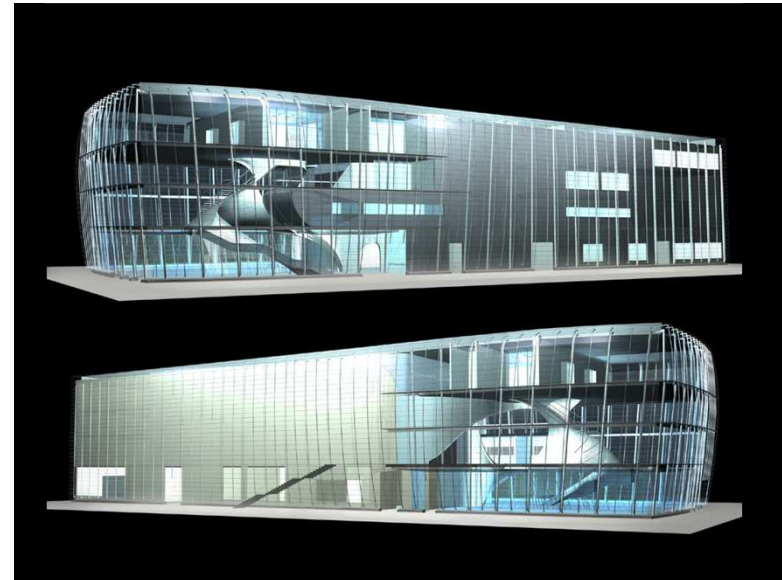
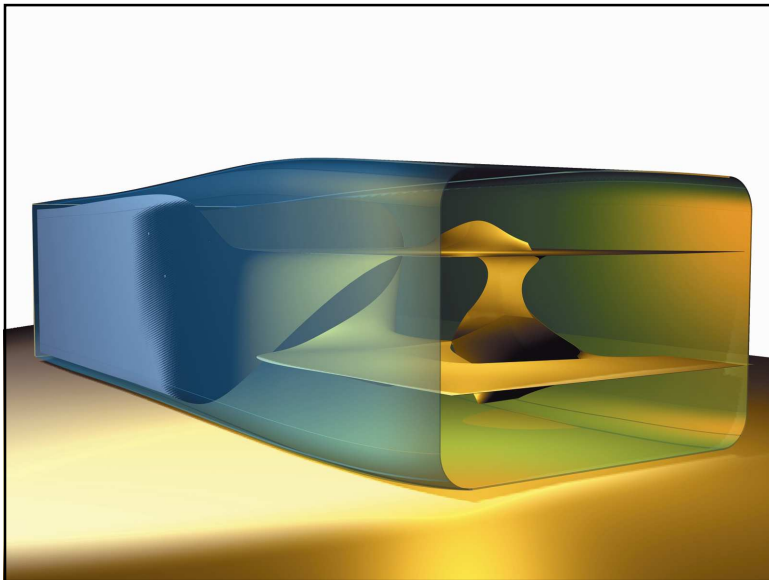
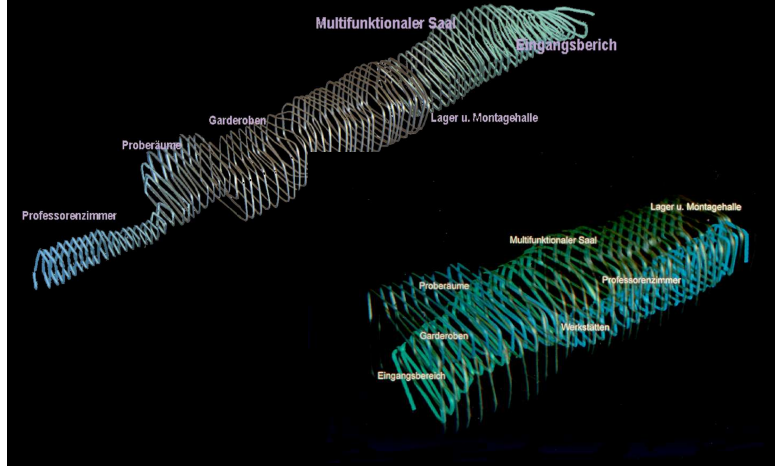
Das MUMUTH

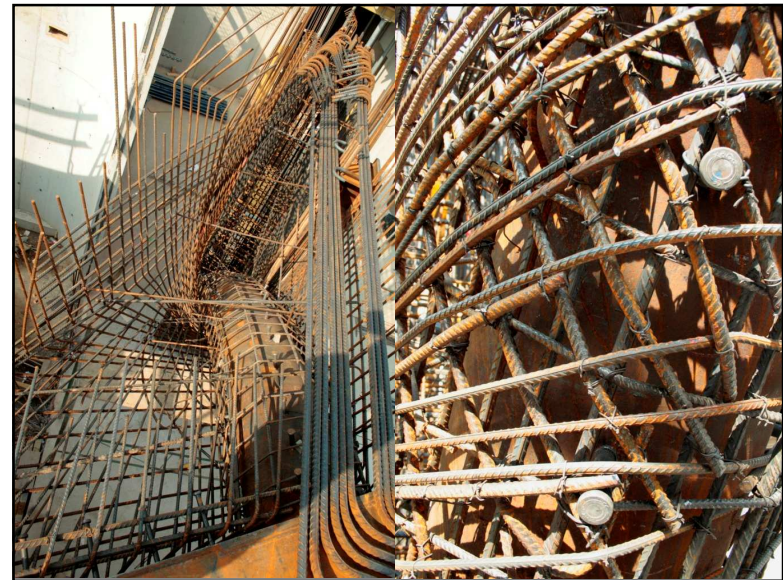
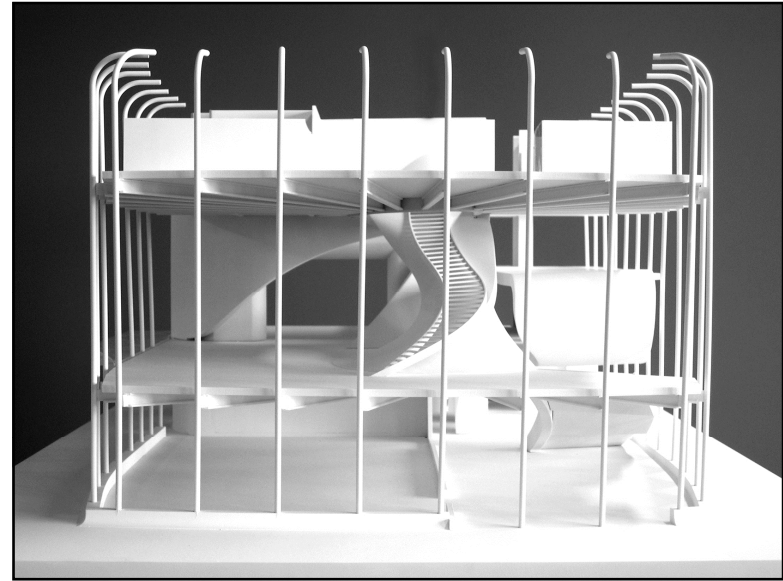
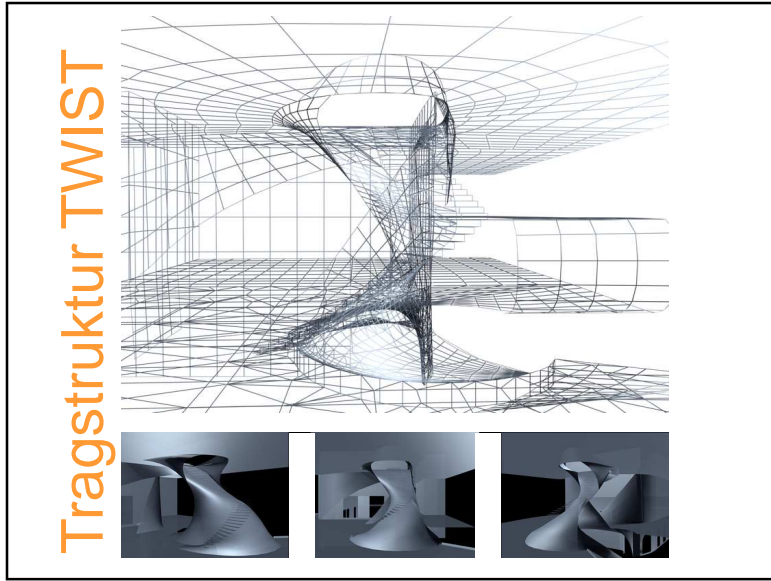
- 1998 Wettbewerb
- Bruttogeschoßfläche – 4.700 m²
 - mit: György-Ligeti-Saal – 510 m²
 - Studiobühne – 220 m²
 - Proberaum – 270 m²
 - Foyer – 360 m²
 - Institut für Musiktheater
 - Werkstätten
- 2006 Spatenstich
- 2009 Eröffnung

Das MUMUTH – Konzeption und Entwurf

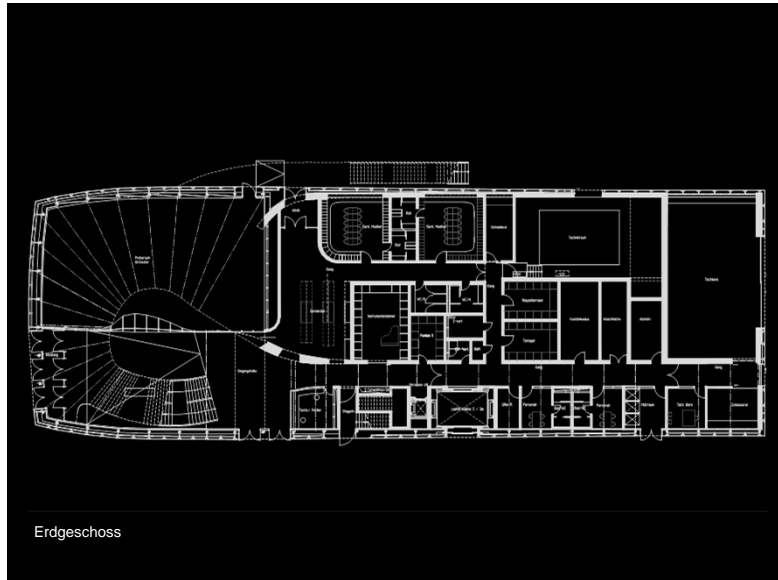


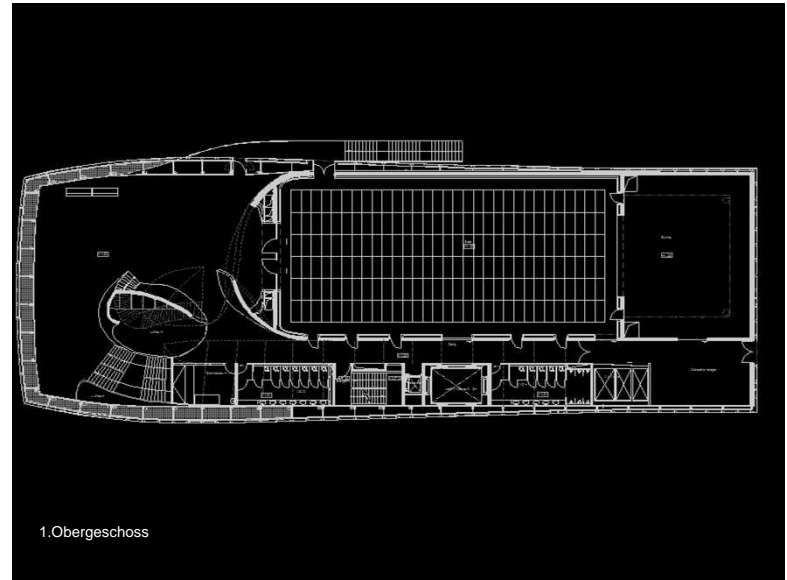
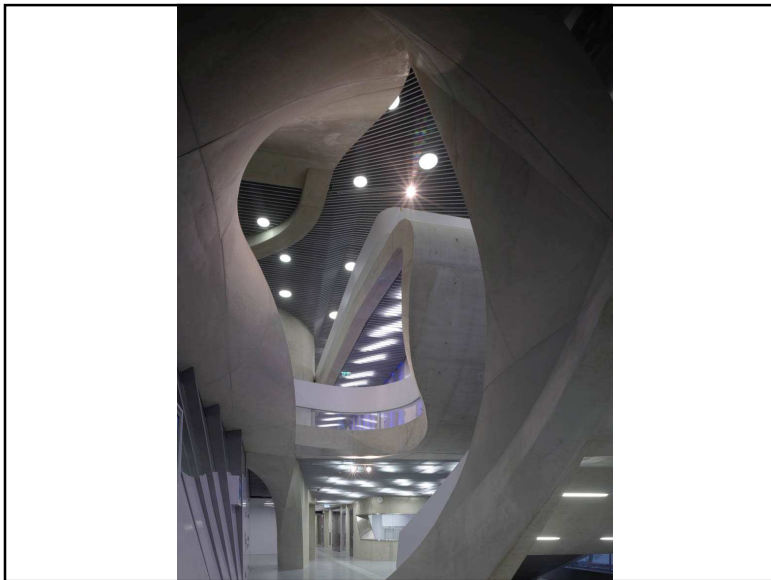
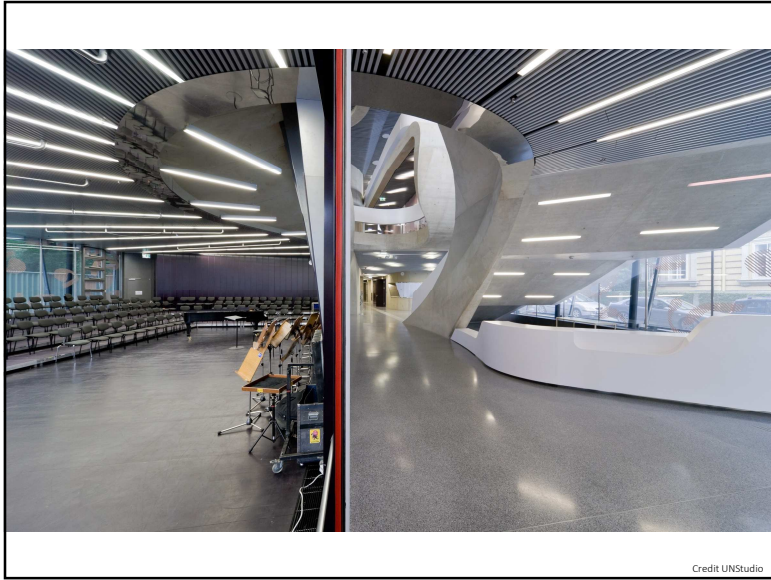
Das MUMUTH – Konzeption und Entwurf

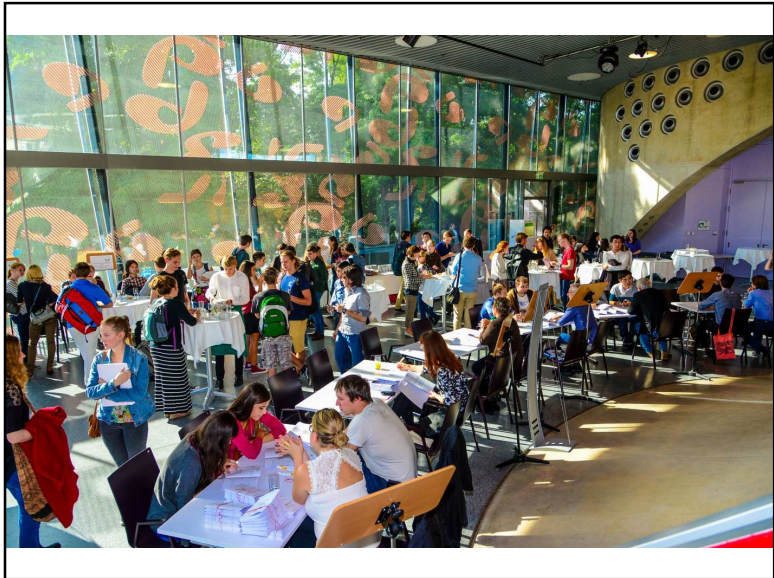


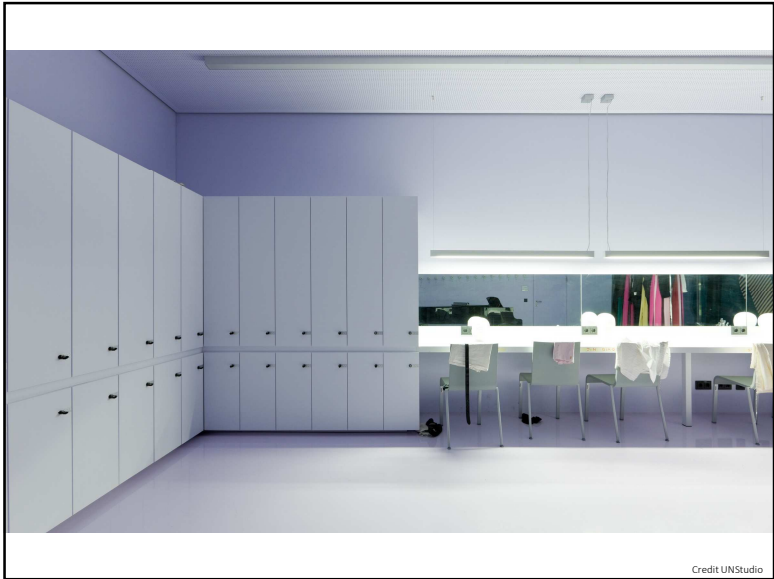
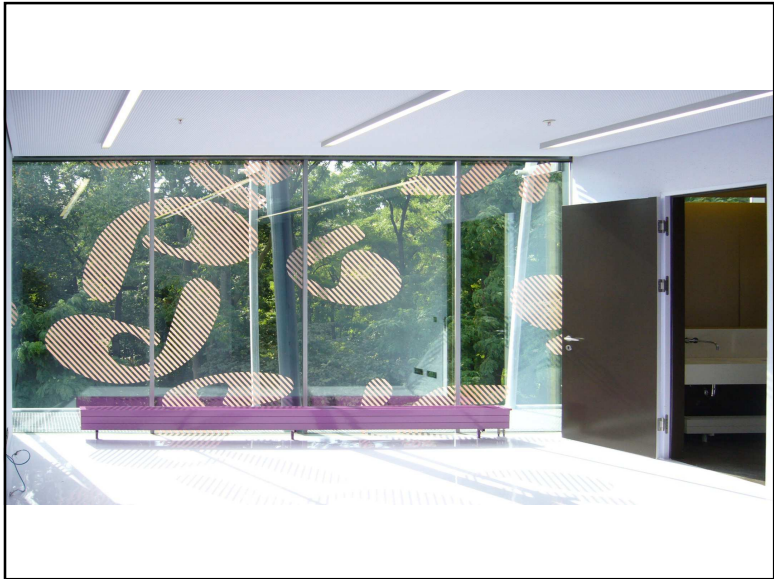
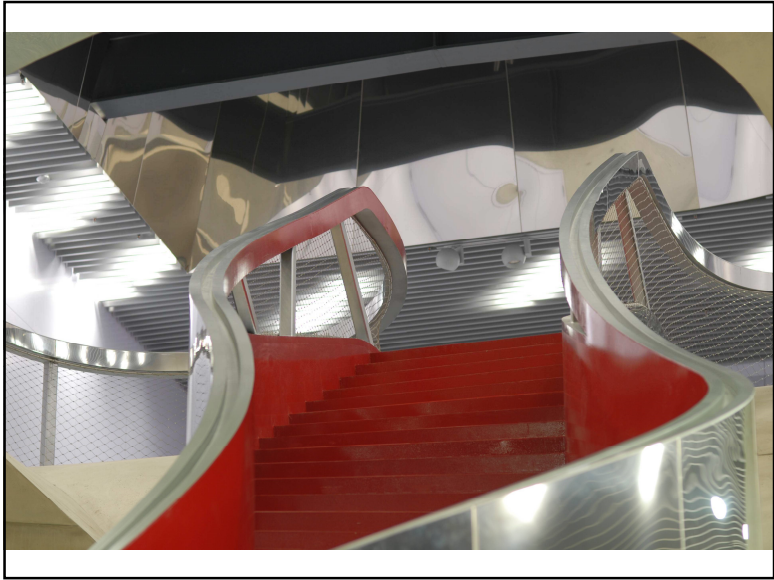
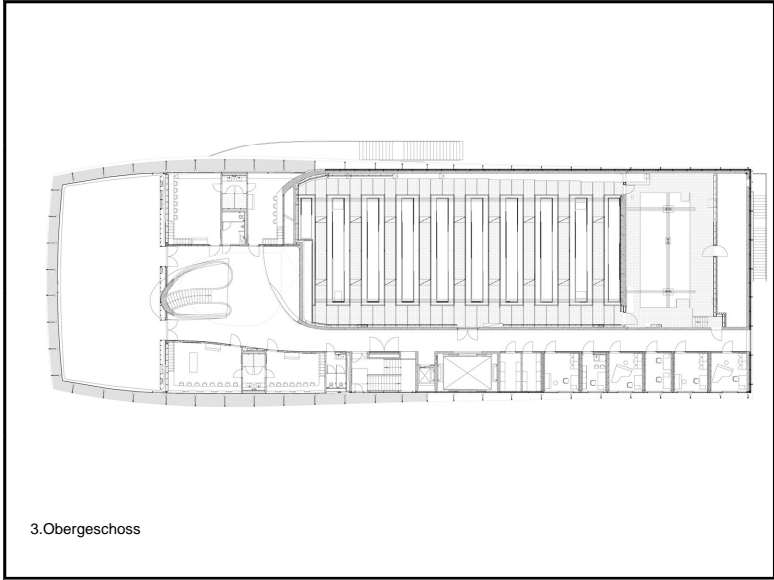






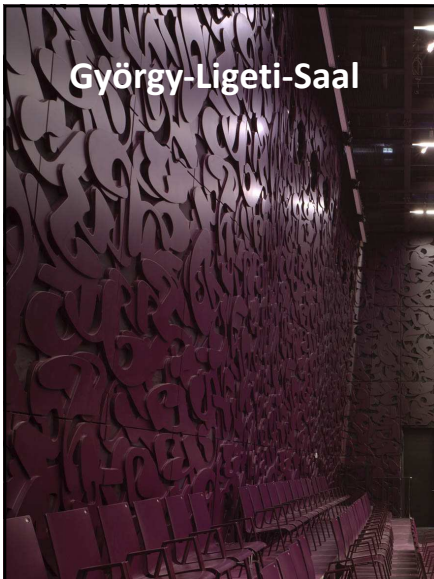








György-Ligeti-Saal



György-Ligeti-Saal

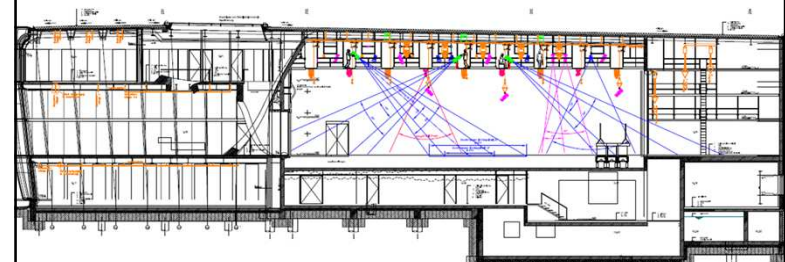


- Anforderungen durch das Musiktheater definiert
- Dunkle Wandgestaltung
- Raum überall bespielbar

György-Ligeti-Saal



- 108 elektromechanische Hubpodeste (bis 3m Höhe)
- Montagehalle als Variable
- Begehbarer Gitterrost für 224 Scheinwerfer, 24 Punktzüge



György-Ligeti-Saal

- Variable Akustik, gelöst als elektronische Erweiterung der Grundakustik
- MUMUTH-Lab als Forschungsinfrastruktur mit 32-kanaliger Lautsprecherkuppel mit Teleskopen und Motion Tracking System



Musiktheater im Raum



Musiktheater im Raum



Bühne und Montagehalle



Bühne mitten im Saal



Teilchor hinter dem Publikum



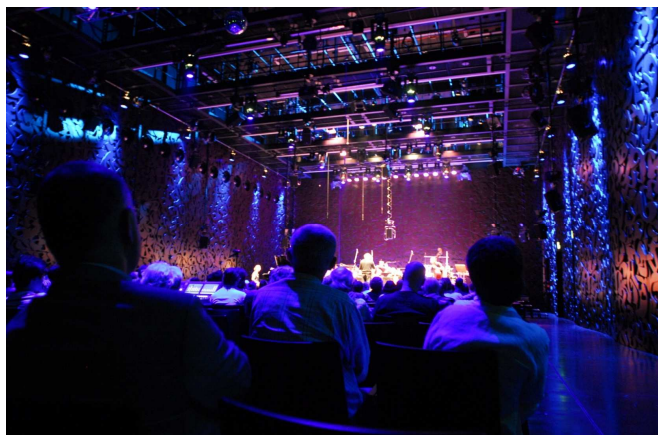
Installative Performance



Credit J. Gellner



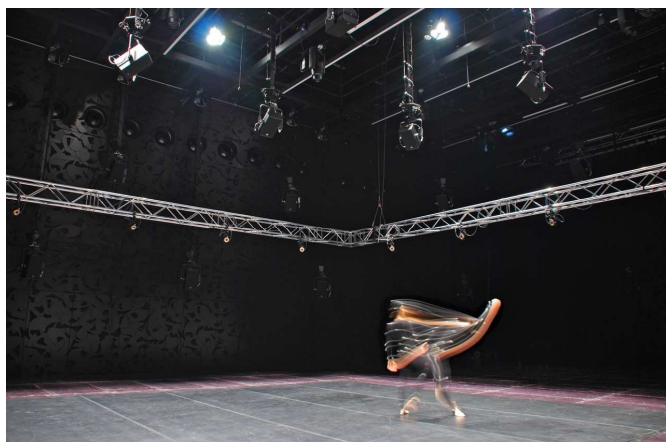
Traditionelle Konzertaufstellung



Konzert mit Querbespiegelung



MUMUTH als Forschungslabor



Redoute – Die lange Nacht der KUG

