

# Hochschulpakt 2020

## Bewertung und Perspektive aus Ländersicht

## Perspektiven aus Ländersicht – Leitfragen/-thesen:

- Eckpunkte und Zwischenergebnisse
- Wie verwenden die Länder die HSP-Mittel?
- Chancen und Risiken aus Ländersicht
- Das Ende des Hochschulpakts? Und was dann?

## Perspektiven aus Ländersicht – Leitfragen/-thesen:

- **Eckpunkte und Zwischenergebnisse**
- **Wie verwenden die Länder die HSP-Mittel?**
- **Chancen und Risiken aus Ländersicht**
- **Das Ende des Hochschulpakts? Und was dann?**

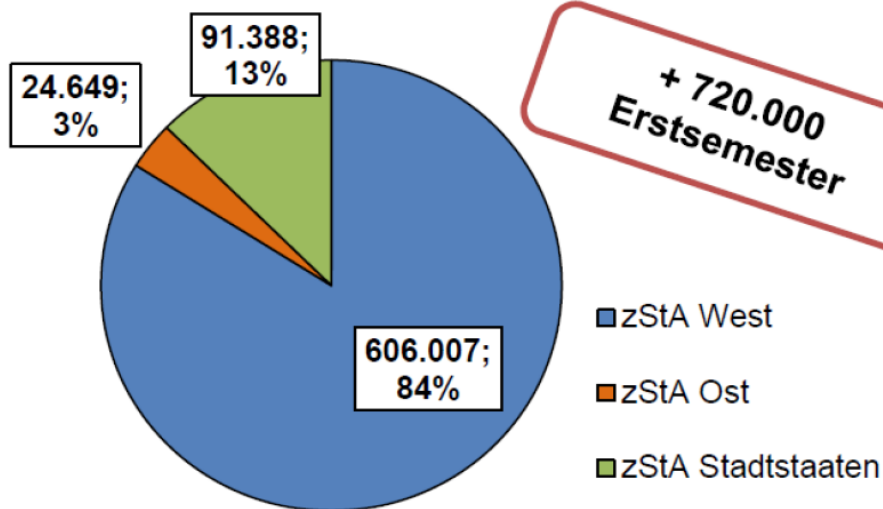


## I. Eckpunkte des HSP 2020

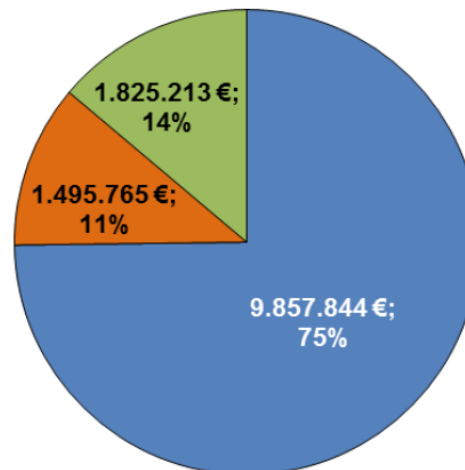
- **Laufzeit 2007–2020**
- **Auslauffinanzierung bis 2023**
- **Gesamtvolumen über 14 Jahre: 39 Mrd. Euro**
- **Bezugsgröße:**  
zusätzliche Studienanfänger im 1. Hochschulsesemester  
(oberhalb Basisjahr 2005)
- **Pro-Kopf-Zahlung in Phasen I und II (2007-2015):**  
22.000 Euro
- **Pro-Kopf-Zahlung in Phase III (2016-2020):**  
26.000 Euro (inkl. 4.000 Euro Qualitätsaufschlag)

## I. Mittelverteilung n. Ländergruppen 2011–2015

Zusätzliche  
Studienanfänger

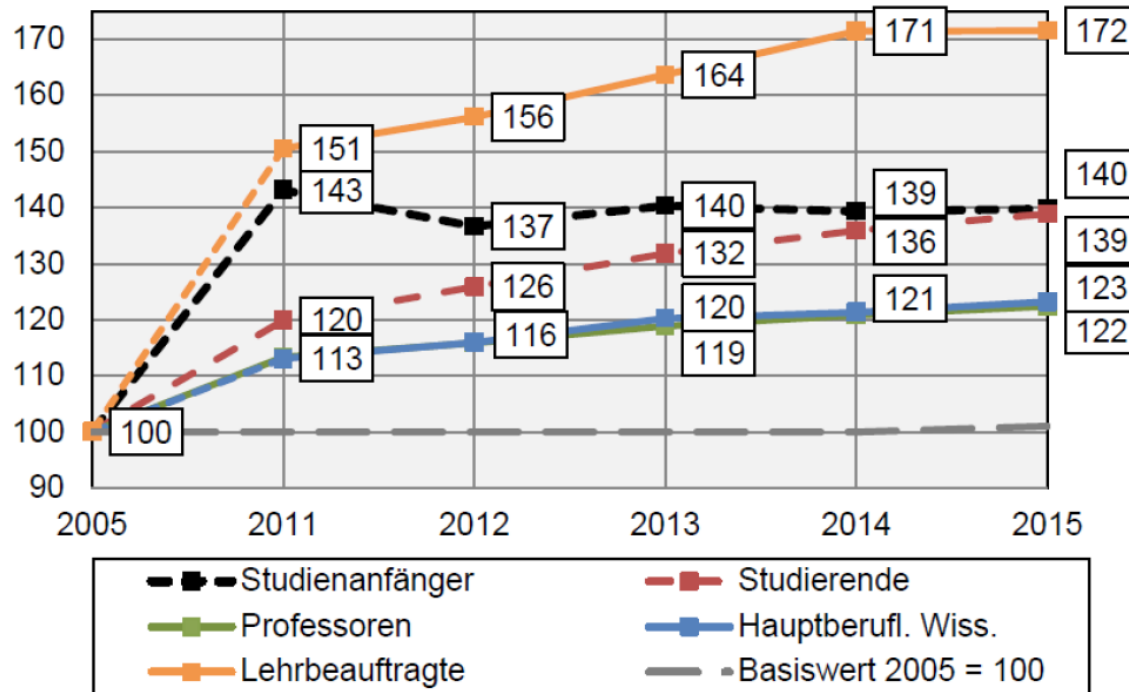


Empfänger der HSP-Mittel  
nach Ländergruppen



Quelle: GWK-Heft 54, Seiten 6 und 13.

## I. Entwicklung Personalbestand 2005–2015



Quelle: GWK-Heft 54, Seite 17.

## I. Finanzierungs- u. Befristungspraxis 2011–2015

Beschäftigungsart	Hauptberufliches Wiss. u. künstler. Personal (arithm. Mittel der Jahre 2011-2015)			
	Insgesamt	davon nach Finanzierungsart		
		HSP-Mittel	Grundmittel	Drittmittel
auf Dauer	70.928	20 %	45 %	3 %
auf Zeit	159.367	80 %	55 %	97 %
<b>Summe</b>	<b>230.295</b>	<b>7.527</b>	<b>147.459</b>	<b>71.758</b>

In Anlehnung an Tabelle 25 in "Institut für Innovation und Technik: Untersuchung der Auswirkungen des HSP 2020; Abschlussbericht vom 8.12.2017"

Quelle: Sonderauswertung des Statistischen Bundesamtes.

## Perspektiven aus Ländersicht – Leitfragen/-thesen:

- Eckpunkte und Zwischenergebnisse
- **Wie verwenden die Länder die HSP-Mittel?**
- Chancen und Risiken aus Ländersicht
- Das Ende des Hochschulpakts? Und was dann?



## Nordrhein-Westfalen

Studienanfänger 2005	80.950
Studienanfänger 2015	124.623
Entwicklung der Studienanfängerzahl	+ 54 %
Zusätzliche Studienanfänger 2011 - 2015	214.249
Bundesmittle 2011 - 2015 <i>(nachrichtlich: 2007 - 2010)</i>	1.586,2 Mio. Euro <i>(126,2 Mio. Euro)</i>
Landesmittle 2011 - 2015 <i>(nachrichtlich: 2007 - 2010)</i>	1.537,5 Mio. Euro <i>(126,2 Mio. Euro)</i>

### Zentrale Maßnahmen zur Umsetzung:

- Ausbau von vier neuen und Ausbau von acht vorhandenen Fachhochschulen, z.T. an neuen Standorten
- Landesmasterprogramm zum Ausbau der Masterstudienplätze (rund 10.000 in der zweiten Programmphase des Hochschulpakts)
- Landesprogramm „Erfolgreich studieren“, darunter Unterstützung von Studierenden aus Familien ohne akademischen Hintergrund

## Hamburg

Studienanfänger 2005	11.864
Studienanfänger 2015	16.550
Entwicklung der Studienanfängerzahl	+ 39 %
Zusätzliche Studienanfänger 2011 - 2015	24.397
Bundesmittle 2011 - 2015 <i>(nachrichtlich: 2007 - 2010)</i>	331,2 Mio. Euro <i>(11,8 Mio. Euro)</i>
Landesmittle 2011 - 2015 <i>(nachrichtlich: 2007 - 2010)</i>	221,8 Mio. Euro <i>(k.A.)*</i>

### Zentrale Maßnahmen zur Umsetzung:

- Einstellung von wissenschaftlichem Personal für zusätzliche Lehrveranstaltungen und Verbesserung der Qualität der Lehre
- Verbesserung der infrastrukturellen Ausstattung (u.a. Anmietung und Umbau von Vorlesungs- und Seminarräumen)
- Ausbau der Studienberatung und -betreuung

## Thüringen

Studienanfänger 2005	9.325
Studienanfänger 2015	9.653
Entwicklung der Studienanfängerzahl	+ 4 %
Zusätzliche Studienanfänger 2011 - 2015	3.939
Bundesmittel 2011 - 2015 <i>(nachrichtlich: 2007 - 2010)</i>	190,1 Mio. Euro <i>(14,9 Mio. Euro)</i>
Landesmittel 2011 - 2015 <i>(nachrichtlich: 2007 - 2010)</i>	98,6 Mio. Euro <i>(k.A.)*</i>

### Zentrale Maßnahmen zur Umsetzung:

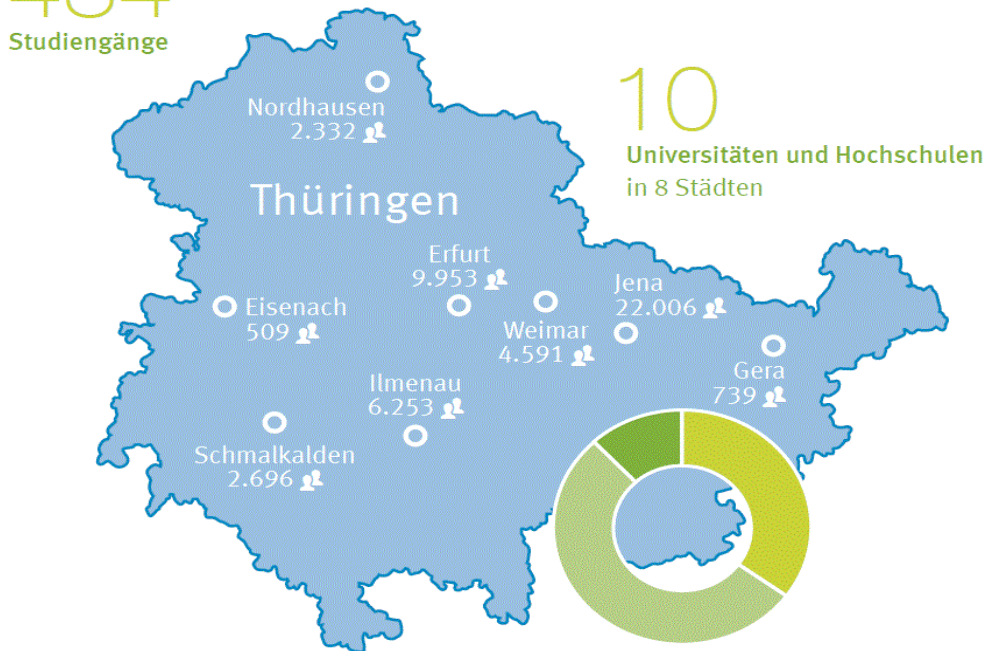
- Thüringer Programm zur Umsetzung des Hochschulpakts 2020 (zweite Programmphase)
- Sonderinvestitionsprogramm Qualität und Stabilität für die Lehre
- Vereinbarungen mit den Hochschulen zur Erhaltung der quantitativen und qualitativen Kapazitäten bei gleichzeitiger Anpassung und Optimierung der personellen Hochschulstruktur

## Hochschullandschaft Thüringen

- ca. 10.000 Studienanfänger/Jahr
- über 10.000 Absolventen/Jahr
- über 17.000 Beschäftigte insgesamt
- davon mehr als 6.000 Personen hauptberufliches wissenschaftliches und künstlerisches Personal
- rund 500 Mio. € Grundmittel/Jahr
- rund 160 Mio. € Drittmittel/Jahr

Stand: 2016

484  
Studiengänge



49.079 Studierende

## Thüringer Programm zur Umsetzung des HSP-2020

- **Pauschalmittel** zur Aufrechterhaltung der Ausbildungskapazitäten sowie zur Verbesserung der Rahmenbedingungen des Studiums (Verteilung auf die Hochschulen gem. „Schlüssel“)
- **Sonderinvestitionsprogramm** Qualität und Stabilität für die Lehre (auf Antrag)
- **Transformations- und Strukturanpassungsfonds** (Sondervereinbarungen mit den Hochschulen),
- **Profilierungs- und Entwicklungsfonds** (Sondervereinbarungen (ZLV-Ergänzungen) mit den Hochschulen),
- **Programm ProMINT** (nur für MINT-Hochschulen; FH-Schwerpunkt),
- **Mittel für gemeinsame Marketingaktivitäten der Hochschulen und des Ministeriums** (Netzwerk Hochschulmarketing),
- **Mittel für eigene Marketingmaßnahmen der Hochschulen**
- Förderung der **Sanierung von und des Umbaus zu Studierendenwohnheimen** (Vereinbarung mit dem Studierendenwerk).

## Perspektiven aus Ländersicht – Leitfragen/-thesen:

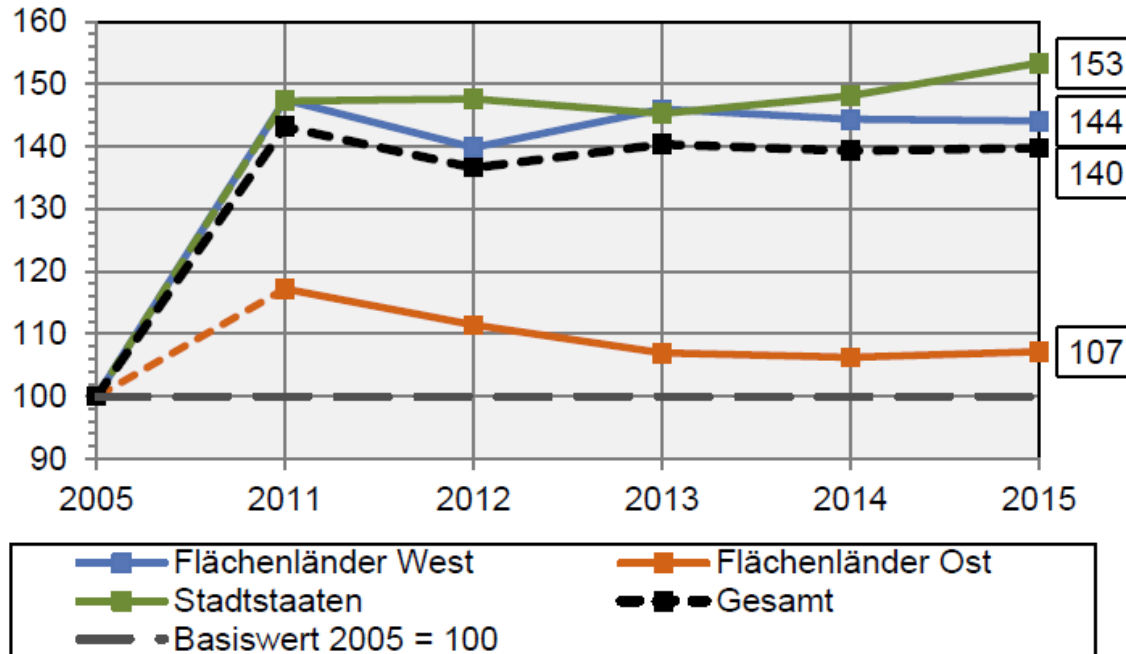
- Eckpunkte und Zwischenergebnisse
- Wie verwenden die Länder die HSP-Mittel?
- **Chancen und Risiken aus Ländersicht**
- Das Ende des Hochschulpakts? Und was dann?



## Kritikpunkte am Hochschulpakt:

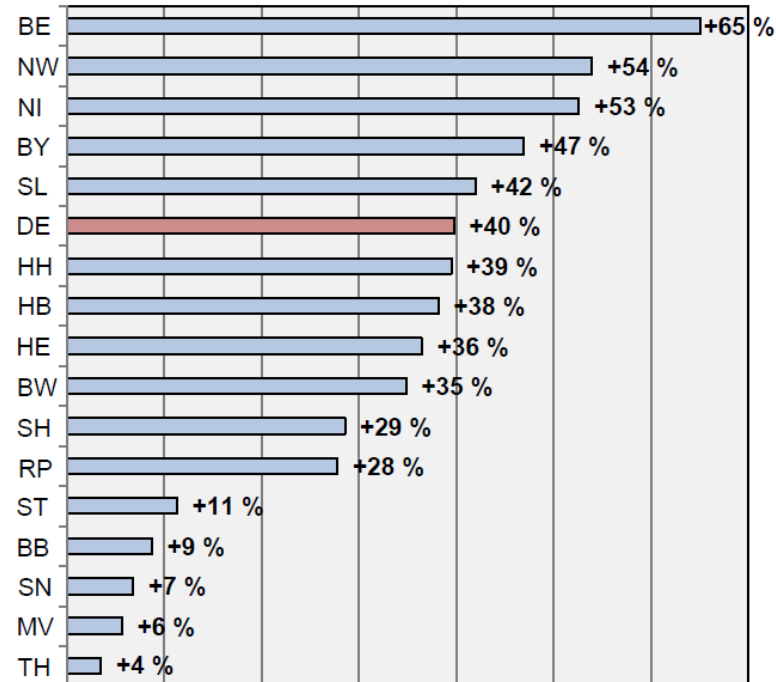
- **Mittelschwankungen** (nachlaufende Zahlungen, Einmaleffekte, Verrechnungen); **d.h. wenig Planungssicherheit**
- **Keine Berücksichtigung von Studienwechslern und / oder –abbrechern; d.h. ungewollte Nebeneffekte und Fehlanreize**
- **Anrechnung bzw. Gegenfinanzierung weiterer Ziele des HSP** (Gleichstellung, MINT-Förderung, Studienerfolg u.a.)
  - Mittelzuordnung nach Verwendungszwecken erschwert
- **Sondertatbestände für verschiedenen Länder(gruppen)**
  - Mittelverteilung erscheint intransparent

Entwicklung der Zahl der Studienanfängerinnen und -anfänger nach  
Ländergruppen (2005=100)

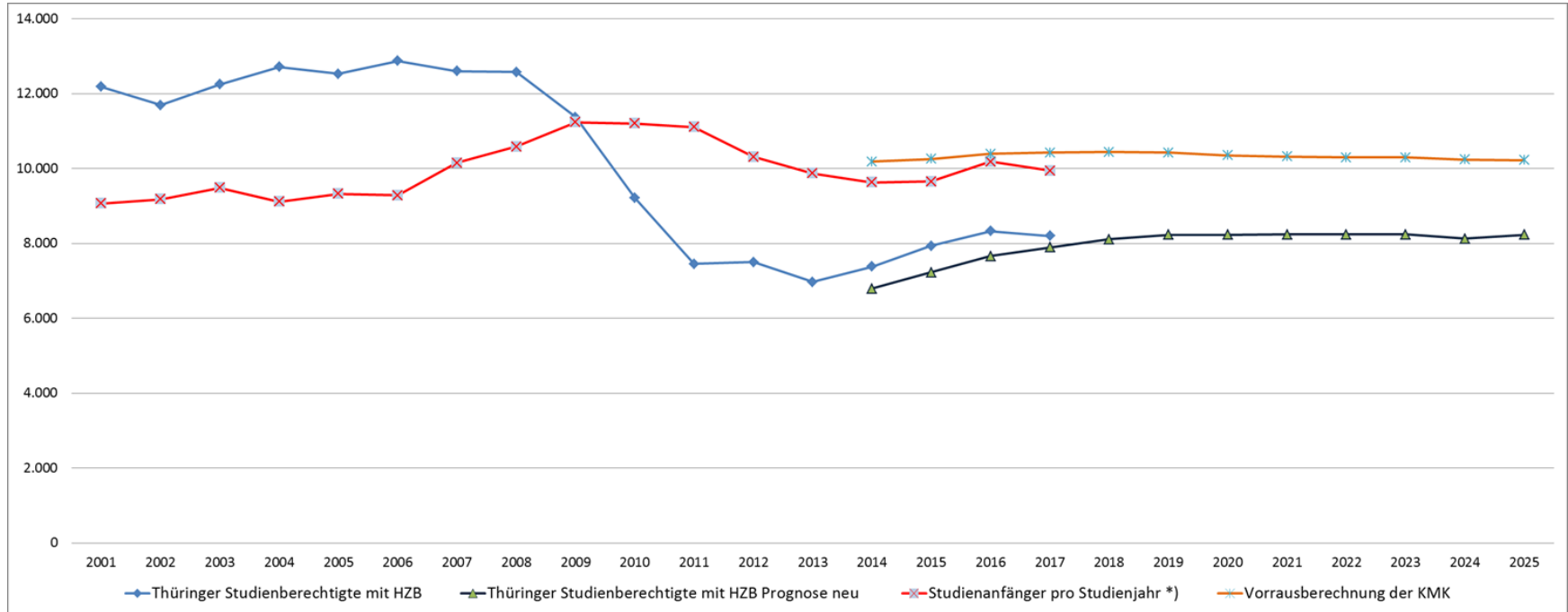




Steigerung der Zahl der Studienanfängerinnen und -anfänger  
2015 gegenüber 2005



## Thüringer Studienberechtigte, Studienanfänger an Thüringer Hochschulen und KMK-Prognose



	zusätzliche Studienanfängerinnen und Studienanfänger (zStA)										zStA
	zStA Basis Hochschulstatistik (2014-2016: Endrechnung StBA 2017: Schnellmeldung StBA)					zStA Basis KMK-Vorausberechnung 2014					Differenz zStA
	2014	2015	2016	2017	Summe	2014	2015	2016	2017	Summe	
BW	4.162	4.568	20.309	17.551	46.590	4.143	3.329	19.340	19.429	46.241	349
BY	1.232	2.135	22.931	27.168	53.466	-84	-554	21.625	21.949	42.936	10.530
BE	4.970	5.989	14.663	15.208	40.830	2.730	2.657	10.446	10.656	26.489	14.341
BB	-176	-416	588	1.018	1.014	655	645	1.838	1.980	5.118	-4.104
HB	-212	63	1.736	1.602	3.189	-99	-156	1.864	1.783	3.392	-203
HH	655	550	5.087	6.039	12.331	1.212	1.185	6.004	5.919	14.320	-1.989
HE	1.608	1.829	12.144	14.610	30.191	2.734	2.747	11.305	10.828	27.614	2.577
MV	81	222	631	864	1.798	422	439	859	852	2.572	-774
NI	3.138	3.772	11.860	11.427	30.197	120	-92	9.864	9.491	19.383	10.814
NW	16.458	18.576	43.965	39.599	118.598	15.292	15.794	41.555	40.061	112.702	5.896
RP	-994	-1.786	5.500	4.920	7.640	584	396	7.675	7.482	16.137	-8.497
SL	178	155	1.814	1.564	3.711	197	147	1.702	1.626	3.672	39
SN	4.389	3.698	285	100	8.472	2.687	2.766	792	982	7.227	1.245
ST	536	759	934	730	2.959	849	812	1.106	1.110	3.877	-918
SH	437	-80	3.320	4.051	7.728	141	180	4.241	4.062	8.624	-896
TH	-173	-347	1.212	174	866	383	255	1.071	1.101	2.810	-1.944
Summe	36.289	39.687	146.979	146.625	369.580	31.966	30.550	141.287	139.311	343.114	26.466

	zStA	%	zStA	zStA	€	€		
	Mehr- leistungen	Anteil an Mehr- leistungen	Minder- leistungen	Ausgleich in StA *	Ausgleich in €	Anpassung der länderspezifischen Mittelzuweisung des Bundes		
						2018	2019	2020
BW	349	0,76	0	+ 147	+ 1.746.367	+ 582.122	+ 582.122	+ 582.122
BY	10.530	23,00	0	+ 4.444	+ 52.794.942	+ 17.598.314	+ 17.598.314	+ 17.598.314
BE	14.341	31,32	0	+ 6.053	+ 71.909.943	+ 23.969.981	+ 23.969.981	+ 23.969.981
BB	0	0,00	-4.104	- 4.104	- 48.755.725	- 16.251.908	- 16.251.908	- 16.251.908
HB	0	0,00	-203	- 203	- 2.411.650	- 803.883	- 803.883	- 803.883
HH	0	0,00	-1.989	- 1.989	- 23.629.419	- 7.876.473	- 7.876.473	- 7.876.473
HE	2.577	5,63	0	+ 1.088	+ 12.925.494	+ 4.308.498	+ 4.308.498	+ 4.308.498
MV	0	0,00	-774	- 774	- 9.195.159	- 3.065.053	- 3.065.053	- 3.065.053
NI	10.814	23,62	0	+ 4.564	+ 54.220.548	+ 18.073.516	+ 18.073.516	+ 18.073.516
NW	5.896	12,88	0	+ 2.488	+ 29.557.564	+ 9.852.521	+ 9.852.521	+ 9.852.521
RP	0	0,00	-8.497	- 8.497	- 100.944.785	- 33.648.262	- 33.648.262	- 33.648.262
SL	39	0,09	0	+ 16	+ 190.081	+ 63.360	+ 63.360	+ 63.360
SN	1.245	2,72	0	+ 525	+ 6.237.026	+ 2.079.009	+ 2.079.009	+ 2.079.009
ST	0	0,00	-918	- 918	- 10.905.886	- 3.635.295	- 3.635.295	- 3.635.295
SH	0	0,00	-896	- 896	- 10.644.525	- 3.548.175	- 3.548.175	- 3.548.175
TH	0	0,00	-1.944	- 1.944	- 23.094.817	- 7.698.272	- 7.698.272	- 7.698.272
Summe	45.791	100,00	-19.325	0	0	0	0	0

\* Rundungsdifferenz ausgeglichen (BE)

## Risikomanagement - Land

- **Finanzmanagement / Finanzcontrolling**
  - jährlicher Abgleich der Studienanfängerzahlen mit den Prognosezahlen
  - ggf. Rücklagenbildung bei Prognosezahlenunterschreitung
  
- **Maßnahmen zum „Gegensteuern“**
  - Marketing / Studierendenwerbung
  - ggf. neue Studienangebote
  - Rahmenbedingungen des Studiums verbessern
  
- **Erfolgs- oder Misserfolgskontrolle**

## Perspektiven aus Ländersicht – Leitfragen/-thesen:

- Eckpunkte und Zwischenergebnisse
- Wie verwenden die Länder die HSP-Mittel?
- Chancen und Risiken aus Ländersicht
- **Das Ende des Hochschulpakts? Und was dann?**

## Koalitionsvertrag CDU/CSU/SPD vom 14. März 2018 (Auszug)

*„Wir stärken Hochschulen und Studium: Mehr Investitionen in Studienplätze und Qualität von in Forschung und Lehre, u.a. durch **Verstetigung Hochschulpakt**.“*

*„Die Bundesaufwendungen für Studienplätze im Rahmen des Hochschulpakts sind für die Hochschulen unverzichtbar. **Um vor dem Hintergrund der anhaltend hohen Studiennachfrage eine qualitativ hochwertige Lehre sicherzustellen, werden wir die Bundesmittel auf Grundlage des neu geschaffenen Art. 91b Grundgesetz (GG) dauerhaft verstetigen.** Die konkreten Förderkriterien können alle sieben Jahre periodisch mit den Ländern und Hochschulen ausverhandelt werden. Dabei sind im Sinne guter Arbeit Kontinuität und Verlässlichkeit wichtige Kriterien und sollen mit qualitativen und quantitativen Aspekten in der Hochschulbildung verbunden werden. Die zielgerichtete Verwendung der Bundesmittel wird regelmäßig überprüft. Für uns stehen die Qualität von Forschung und Lehre und die Berufschancen der Studierenden (Absolventenstudien) im Mittelpunkt.“*

Derzeit diskutierte Indikatoren/Parameter für die Verteilung der Bundesmittel auf die Länder (alternativ oder kumulativ, ggf. gewichtet) :

**StudienanfängerInnen:** - StudienanfängerInnen im 1. Hochschulsesemester  
- StudienanfängerInnen im 1. Fachsemester

**Studierende:** - Studierende in der Regelstudienzeit  
- Studierende in der Regelstudienzeit plus 2 Semester  
- Studierende ab dem 3. Hochschulsesem. bis zur Regelstudienzeit plus 2 Sem.

**AbsolventInnen:** - Studienabschlüsse in der Regelstudienzeit plus 2 Semester

**ProfessorInnen / wissenschaftliches Personal:** - Anzahl ProfessorInnen (in VZÄ)  
- Anzahl wissenschaftliches Personal (in VZÄ)

**Königsteiner Schlüssel**



## Herausforderungen

- **Kapazitätserhalt:** Der Erhalt von Studienkapazitäten muss langfristig und verlässlich finanziert werden.
- **Finanzierungssicherheit:** Künftige Finanzierungsmodalitäten sollten gleichmäßig und stabil gestaltet werden.
- **Kontinuität beim Lehrpersonal:** Die Hochschulen müssen in der Lage sein, mehr unbefristete Verträge abzuschließen, auch um dadurch bessere Betreuungsrelationen zu schaffen.
- **Qualitätssteigerung:** Eine Qualitätssteigerung von Studium und Lehre müsste durch zusätzliche Finanzmittel gefördert werden.
- **Studienerfolg:** Die Studienerfolgsquoten sollten gesteigert werden - ohne Absenkung des Anspruchsniveaus.

## Mögliche Lösungsansätze

- Die Bundesmittel werden weiterhin und **langfristig mindestens im bisherigen Umfang zur Verfügung gestellt**, um die Ausbildungskapazitäten aufrechtzuerhalten:
  - in den meisten Fächern und Standorten vorrangig zum Kapazitätserhalt,
  - in Einzelfällen (Etablierung neuer Disziplinen, Akademisierung von Berufen) auch zum Kapazitätsaufbau.
- Mittel zur(m) Qualitätsverbesserung (-erhalt) müssen insbesondere auch für **unbefristet beschäftigtes Lehrpersonal** eingesetzt werden.
- Zusätzliche Mittel wären erforderlich, um konkrete Qualitätsverbesserungsmaßnahmen zu finanzieren:
  - **die künftigen HSP-Mittel sollten daher dynamisiert und jährlich um mindestens 1 % oberhalb der wissenschaftsspezifischen Inflationsrate gesteigert werden.**



**Vielen Dank für Ihre Aufmerksamkeit!**