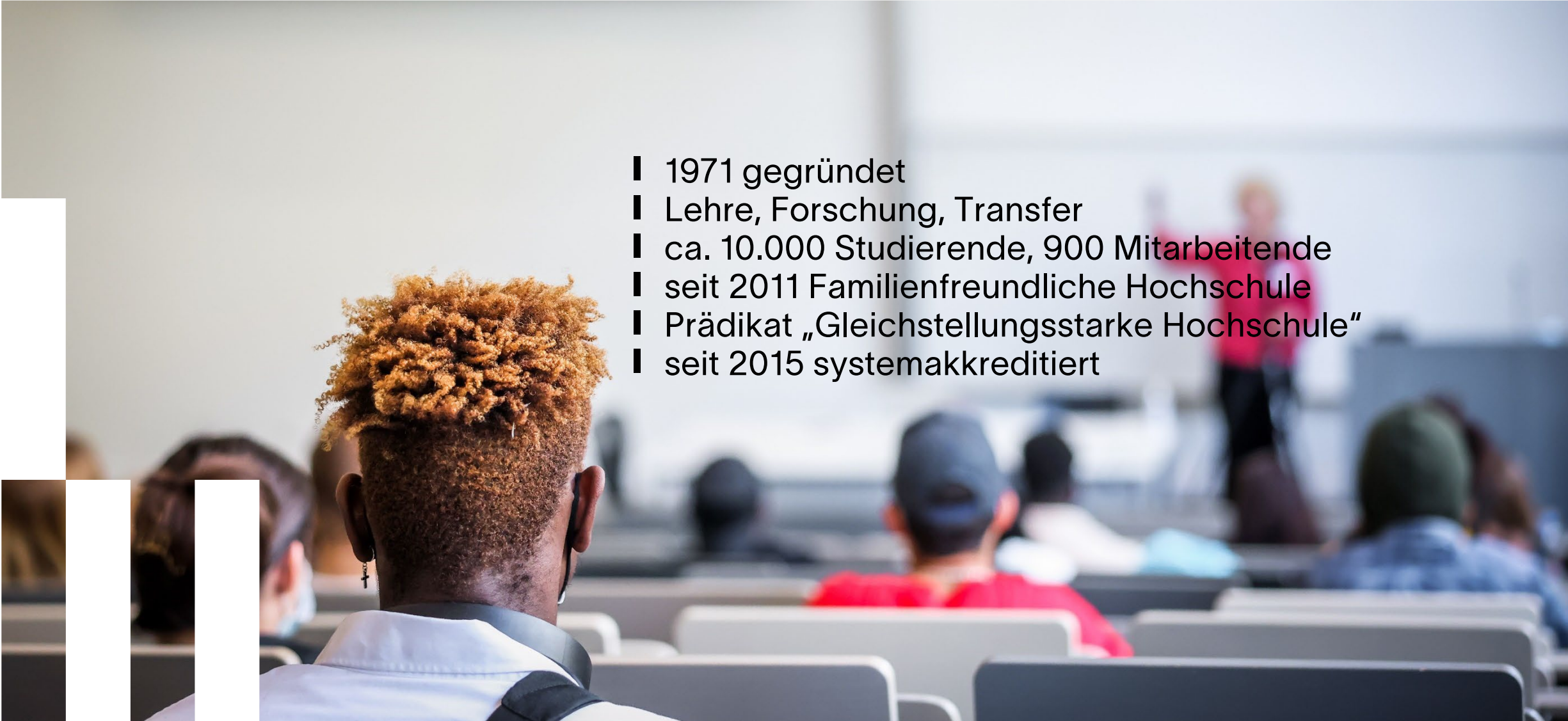




Internationalität an der HSBI

Internationale Studienangebote im In- und Ausland:
Chancen, Herausforderungen und Widerstände

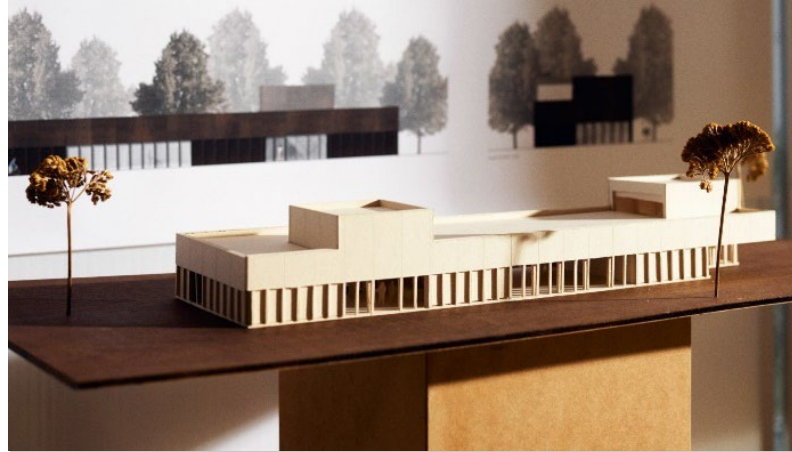
Prof. Dr. Ingeborg Schramm-Wölk | Präsidentin

- 
- ▮ 1971 gegründet
 - ▮ Lehre, Forschung, Transfer
 - ▮ ca. 10.000 Studierende, 900 Mitarbeitende
 - ▮ seit 2011 Familienfreundliche Hochschule
 - ▮ Prädikat „Gleichstellungsstarke Hochschule“
 - ▮ seit 2015 systemakkreditiert

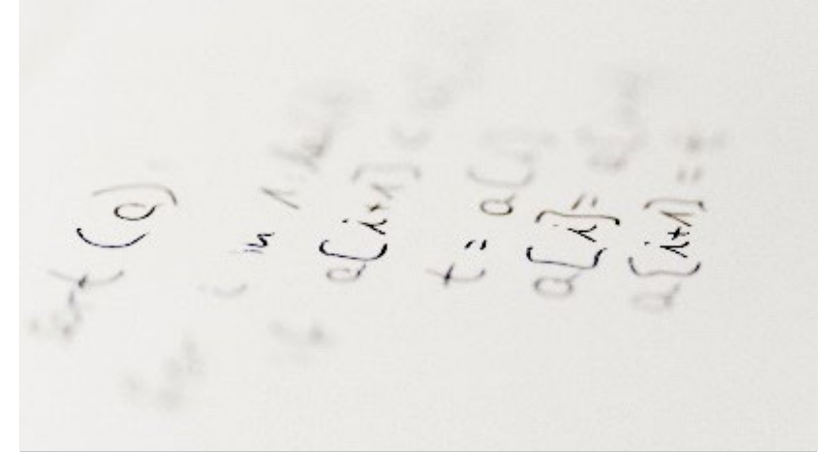
FACHBEREICHE DER HOCHSCHULE BIELEFELD



Fachbereich Gestaltung



Fachbereich Campus Minden



Fachbereich IuM

(Ingenieurwissenschaften und Mathematik)



Fachbereich Sozialwesen



Fachbereich Wirtschaft



Fachbereich Gesundheit

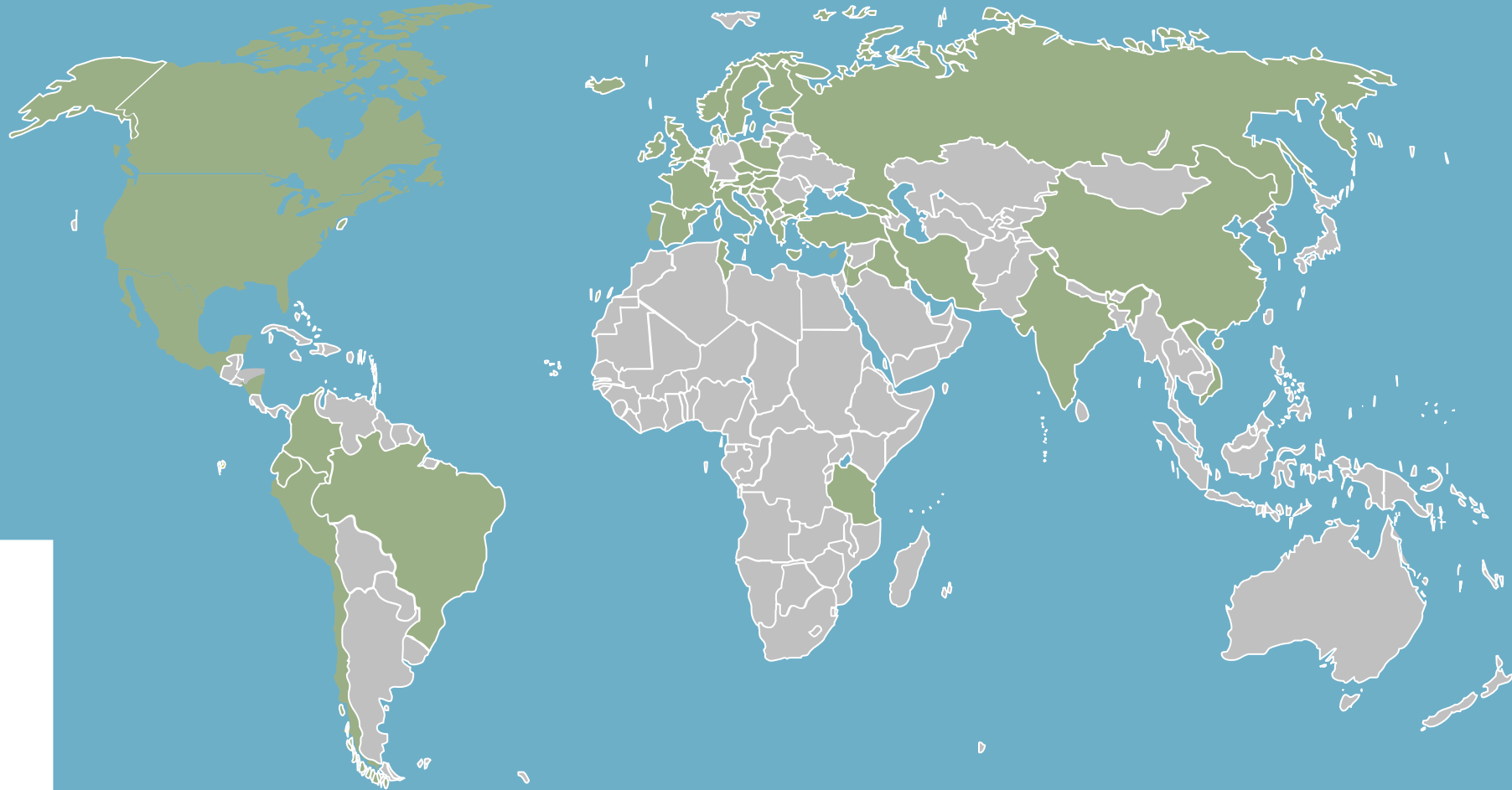
ZIELE

- Ausbildung internationaler Studierender
- Internationale Erfahrungen für alle Studierenden
- Positionierung der HSBI als weltoffene Hochschule
- Internationalität in Forschung und Transfer

MIDTERM REVIEW

- DAAD Strategie 2030
- KMK Strategie 2024 - 2034
- Veränderung der geopolitischen Weltlage
- Fokus u.a. auf den globalen Süden, den steigenden Fachkräftebedarf, verantwortungsvolle Internationalisierung

157 PARTNERUNIVERSITÄTEN, 109 IN EUROPA



KOOPERIERENDE UNTERNEHMEN



- Alberta-OWL Cooperation
- GATE-Germany – International University Marketing
- UN Academic Impact (UNAI)
- IBSEN Network
- Scholars at Risk (SAR)
- EURAXESS
- Deutsches Hochschulkonsortium für internationale Kooperationen (DHIK)
- Groningen Declaration Network
- China-NRW University Alliance
- Arbeitskreis der Sprachenzentren e.V.

AUSGEWÄHLTE PROJEKTE UND AKTIVITÄTEN



TDU



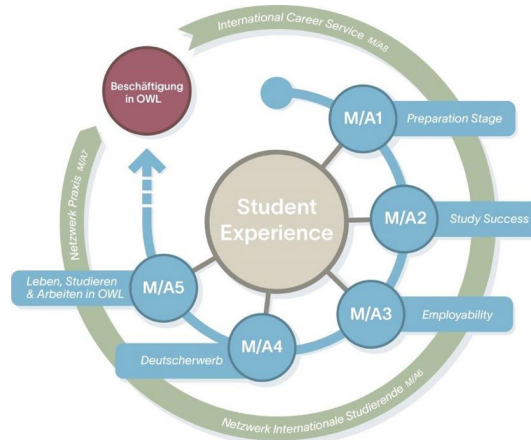
European Summer School



EduCare 5.0



IBSEN Treffen, Prag, 2023



HSBI GlobalFIT Initiative



BiUH



International Week



Campus OWL New York Office



DHIK Winterschool México



Welcome Center



Sprachenzentrum



BICAB Konferenz

- Mehr als 270 studienbezogene Auslandsaufenthalte insgesamt (davon 209 an Partnerhochschulen)
- Mehr als 370 Studierende haben an Sprachkursen des Sprachenzentrums teilgenommen
- 16 passgenaue Deutschkurse & 226 Teilnehmende
- Mehr als 2.000 Studierende in allen Fachbereichen und an allen Standorten zu ihrem Weg ins Ausland informiert
- 49 Mobilitäten Personal
- International Week mit 109 Gästen aus 32 Ländern, 99, 26 Gastgeber:innen aus allen Fachbereichen
- 124 Internationale Studierende (Degree Seeking) starteten zum WiSe 2024/2025

- Anteil ausländischer Studierender hochschulweit > 20%
- Austauschstudierende (Incomer) > 300 p.a.
- Studierende an Partnerhochschulen (Outgoer) > 300 p.a.
- Gastdozent*innen > 20 p.a.
- Auslandsdozenturen von Lehrkräften der HSBI > 20 p.a.
- Mobilitäten von Mitarbeiter*innen > 10 p.a.
- Jährliche International Week an der HSBI
- Absolvent*innen mit Auslandsaufenthalt > 25%
- Dropout-Quote der ausländischen Studierenden
<= der Dropout-Quote der Gesamtkohorte

Zum WS 2024/2025

- B.Eng. Industrial Engineering
- B.Eng. Industrial Engineering (praxisintegriert)
- M.Sc. Data Science (Research Master)

Zum WSe 2025/2026

- B.Eng. Mechatronics and Automation
- B.Eng. Mechatronics and Automation (praxisintegriert)

Chancen

- DAAD, KMK, HSBI-Strategie
- Mehrwerte evidenzbasiert belegt

Herausforderungen

- Strategiekompetenz
- Änderung von Rahmenbedingungen, Strukturen und Prozessen
- Inkrementelle Veränderungen und Kulturwandel
- Finanzierung
- Außenwirtschaftsrecht, Dual Use..

Widerstände

- Moduländerung, Mobilitätsfenster, Einschreibeordnung
- Chinastrategie: Bielefeld University of Applied Sciences Hainan



- Bielefeld University of Applied Sciences Hainan, BiUH
Hochschule für Angewandte Wissenschaften nach deutschem Modell
- BiUH bietet die Möglichkeit einer engen Partnerschaft
- Rahmenvereinbarung: Lehre und Forschung dienen friedlichen Zwecken.
Die Hochschule genießt und garantiert die akademische Freiheit.



BiUH nach deutschem Modell

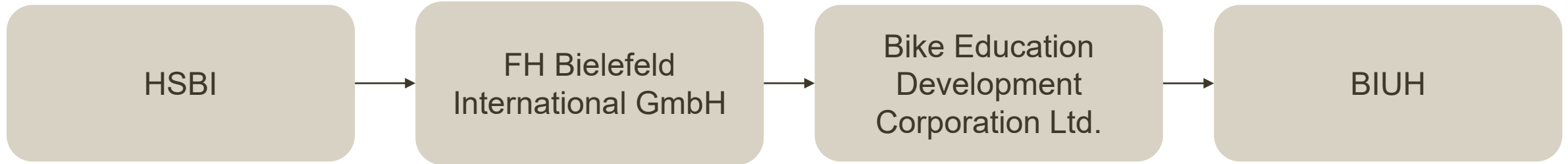


Partnerschaft



WIN WIN WIN ...

- kein Einsatz staatlicher Mittel der HSBI
- DAAD / BMBF Förderung 2021 – 2024 TNB Programm
- Haftungsbegrenzung



- Kuratorium – höchstes Entscheidungsgremium der BiUH: Mehrheit durch Bielefeld benannte Vertreter, Vorsitz führt die Präsidentin der HSBI
- Prof. Dr. Jürgen Kretschmann als Gründungspräsident ernannt
- Prof. Dr. GUAN Naijia als Kanzlerin und gesetzliche Vertreterin der BiUH ernannt





Show Room



Vorstellung von Huaweis Aktivitäten im Bereich smart Campus, Talententwicklung und Zertifizierung



Fabrikbesichtigung



Fabrikbesichtigung



Morgendlicher Input



Arbeit in den Klassenräumen



Abschlusspräsentation



Abschlusspräsentation



Preisverleihung



海南比勒费尔德
应用科学大学

Preisverleihung





BiUH

BiUH

海南比勒费尔德应用科学大学
Hainan Bielefeld University
of Applied Sciences





Vielen Dank für Ihre Aufmerksamkeit!